

объясняемрф



Как кормить птиц зимой

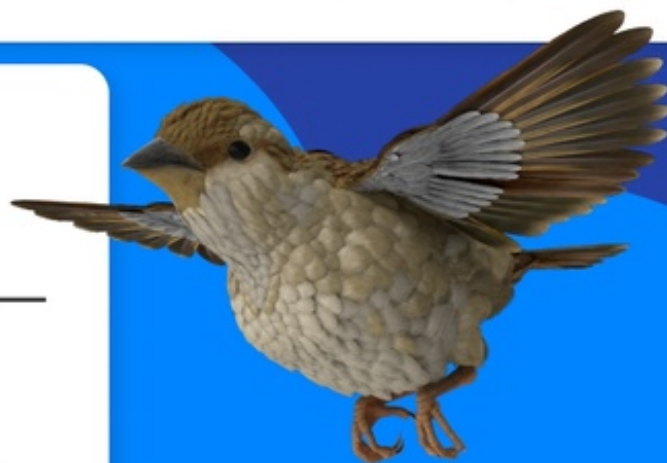
Когда кормить



Насыпайте корм птицам, когда **на улице стабильный минус**. В холода пернатым сложнее всего найти пищу.

Наполнять кормушку можно **до самой оттепели**. Важно **делать это регулярно** — птицы привыкнут к определённому месту.

Лучше подсыпать корм **рано утром** или **поздно вечером** — днём пернатые сами добывают пропитание.



Правила кормления



Не стоит насыпать корм на землю — там он смешивается с грязью и помётом, и птицы могут заразиться паразитами, а часть еды и вовсе пропадёт зря.

Регулярно **убирайтесь в кормушке**, выбрасывайте шелуху.

Если из кормушки ела птица, которая показалась вам больной, тщательно **вымойте поддон** и **поменяйте весь корм**, чтобы не заболели другие пернатые. После этого помойте руки с мылом.



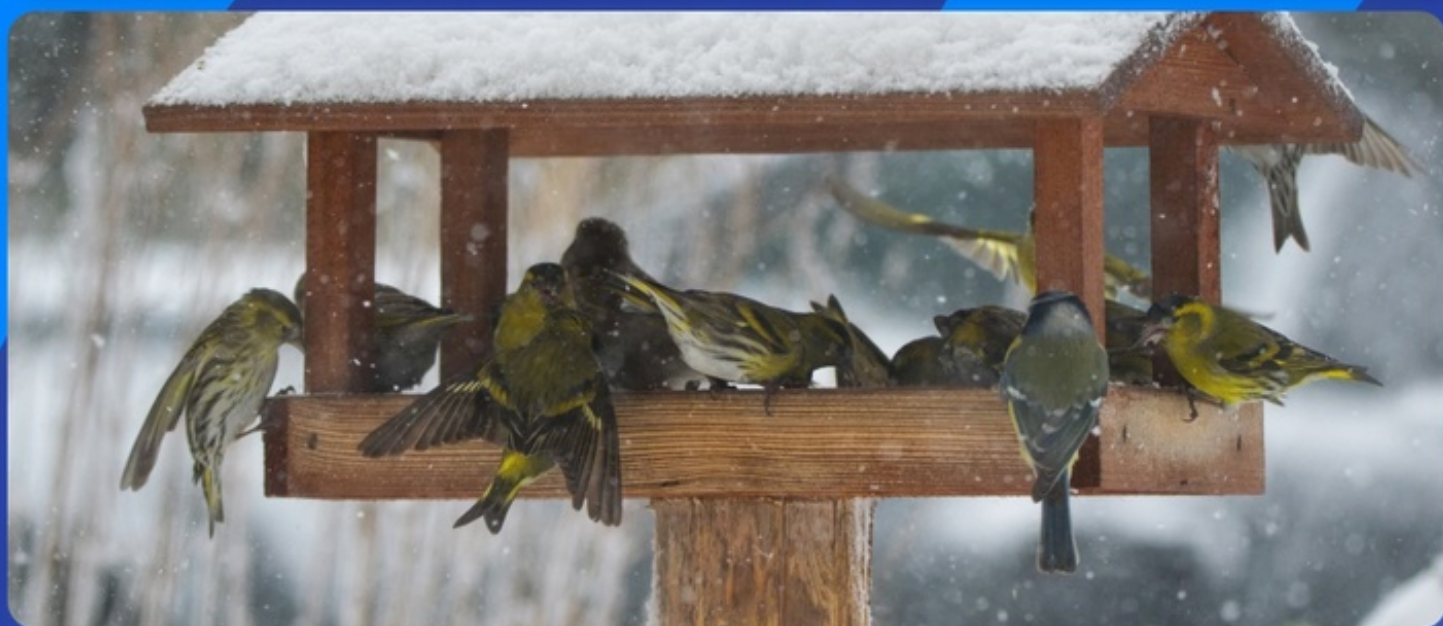
Что едят разные птицы



Воробьи и голуби: просо, пшеницу, ячмень и несолёные семечки, например подсолнечника или тыквы.

Синицы, дятлы, поползни, зеленушки, щеглы, чижи, чечётки: несолёные семечки, сушёные или свежие ягоды, сало, творог и варёные яйца.

Гуси, лебеди и утки: тыкву, овёс, пшеницу, рыбу, варёную свёклу и несолёные семечки.



Чем нельзя кормить



Некоторые продукты **могут навредить птицам**. Среди них:

◆ солёная, жареная, копчёная, кислая, острая и сладкая пища

◆ цитрусы и экзотические фрукты



◆ хлеб

◆ консервы

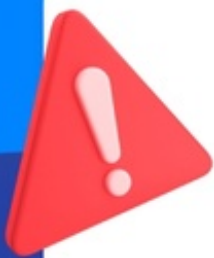
◆ сухое пшено

◆ пища с приправами

◆ перловая и гречневая крупа



Кроме того, пернатым **нельзя давать** заплесневелую или гнилую еду, а также крупы с истекшим сроком годности.



«Птичий пирог»



Так называется **полезная альтернатива обычным кормушкам**, которую можно сделать самостоятельно.

- 1. Растопите** жир или сало, перелейте его в ёмкость, например в стаканчик из-под йогурта или в маленькую форму для выпечки
- 2. Засыпьте** туда же корм
- 3. Перемешайте** ингредиенты и **поставьте** в холодное место. **Дождитесь**, пока масса застынет
- 4. Сделайте** в готовом затвердевшем «пироге» отверстие и проденьте в него прочную нить или верёвку
- 5. Подвесьте** лакомство на удобное и безопасное для птиц место — не менее 1,5 м от земли