

объясняемрф



**Как получить пенсию
по потере кормильца**

Страховая пенсия



Если умерший **хотя бы один день работал официально**, его родным назначают страховую пенсию. Она складывается:

◆ из **фиксированной выплаты** — дети, лишившиеся обоих родителей, получают 100% — в 2025 году это 8728,73 руб., в остальных случаях — 50%

◆ **стоимости всех пенсионных коэффициентов умершего кормильца**





Получать страховую пенсию могут:

- ◆ **дети, в том числе усыновлённые**
- ◆ **не имеющие трудоспособных родителей братья, сёстры и внуки** — до 18 лет или до 23, если учатся очно, а также после 18 лет, если получили инвалидность до совершеннолетия
- ◆ **нетрудоспособные родственники**
- ◆ **неработающие супруг или супруга**
- ◆ **родственники, ухаживающие за детьми погибшего кормильца, которым не исполнилось 14 лет**



Социальная пенсия



Её назначают, если у кормильца **не было официального трудового стажа**. Сейчас она составляет 7689,48 руб., а с 1 апреля 2025 года будет проиндексирована до 8824,08 руб.



В двойном размере, то есть 15 379,72 руб. (после индексации сумма вырастет до 17 648,24 руб.), её получают **дети до 18 лет** (или до 23 лет в случае очного обучения):

- ◆ которые **потеряли обоих родителей** или одинокую мать
- ◆ **оба родителя которых неизвестны**



Государственная пенсия



Её платят членам семей умерших военнослужащих, добровольцев, космонавтов и пострадавших из-за техногенных катастроф. **Сумма пропорциональна размеру социальной пенсии:**

200%

тем, кто потерял кормильца-военнослужащего из-за военной травмы

150%

если он умер из-за болезни, приобретённой во время службы

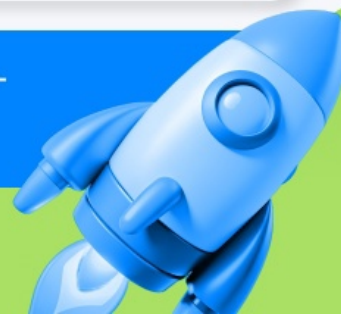
250%

детям, потерявшим обоих родителей или одинокую мать в результате техногенной или радиационной катастрофы

125%

другим нетрудоспособным членам семей погибших в техногенной или радиационной катастрофе

40% денежного довольствия умершего кормильца-космонавта платят каждому члену его семьи



Как оформить



Заявление можно подать **тремя способами:**

◆ через «Госуслуги»

◆ в отделении
Социального фонда

◆ в МФЦ



фото: Александр Полегенько / ТАСС

Какие документы понадобятся



- ◆ Российский паспорт или вид на жительство
- ◆ Свидетельство о смерти кормильца или решение суда о признании его без вести пропавшим
- ◆ Трудовая книжка, военный билет, трудовые договоры или другие бумаги, подтверждающие рабочий стаж
- ◆ Подтверждение родства с кормильцем — например, свидетельства о рождении, усыновлении, браке и другие

