

Территориально-производственное объединение  
Удмуртской Республики

МУНИЦИПАЛЬНОЕ УНИТАРНОЕ  
ПРЕДПРИЯТИЕ  
"БЮРО ТЕХНИЧЕСКОЙ  
ИНВЕНТАРИЗАЦИИ"  
г. Глазов

Ижевское бюро технической инвентаризации

Условный номер: 94:420:002:00731140:500346

# ТЕХНИЧЕСКИЙ ПАСПОРТ

на временное помещение  
\_\_\_\_\_  
(назначение нежилого строения)

Район \_\_\_\_\_  
город (нее.) Ижевск  
улица (пер.) Камышная, 8.00

Инвентарный № 50-346

Форма технического паспорта  
утверждена приказом МЖКХ  
РСФСР от 29 декабря 1971 г. № 576





Описание конструктивных элементов здания и определение износа

VI. Литера А' Год постройки 1988 Число этажей А' - один

Группа капитальности \_\_\_\_\_ Вид внутренней отделки проект

№ п. п.	Наименование конструктивных элементов	Описание конструктивных элементов (материал, конструкция, отделка и прочее)	Техническое состояние (осадки, трещины, гниль и т. п.)	Удельный вес по таблице	Поправки к удельному весу в %	Удельный вес конструктивного элем. с поправ.	Износ в %	% износа к строению гр. 7 × гр. 8 / 300	Тек. изм.		
									износ в %	к строению	
1	2	3	4	5	6	7	8	9	10	11	
1	Фундаменты	<u>ж/б</u>	<u>хор.</u>	<u>9</u>	<u>1</u>	<u>9</u>					
2	а) Стены и их наружная отделка	<u>кирпичные</u>	<u>хор.</u>	<u>20</u>	<u>1</u>	<u>20</u>					
	б) Перегородки										
3	Перекрытия	чердачное	<u>железобетонное</u>	<u>хор.</u>	<u>1</u>	<u>14</u>					
		междэтажное	<u>железобетонное</u>								
		надподвальное									
4	Крыша	<u>рубероид</u>	<u>хор.</u>	<u>2</u>	<u>1</u>	<u>2</u>					
5	Полы	<u>дощатые</u>	<u>хор.</u>	<u>4</u>	<u>1</u>	<u>4</u>					
6	Двери	оконные	<u>двойные: деревянные</u>	<u>хор.</u>	<u>1</u>	<u>9</u>					
		дверные	<u>простые</u>								
7	Внутренняя отделка	<u>штук-ка стен, оклейка стен обоями, окр-ка стен, окон, пола</u>	<u>хор.</u>	<u>14</u>	<u>1</u>	<u>14</u>					
8	Сан. и электрические устройств.	отопление	<u>га</u>	<u>хор.</u>	<u>1</u>	<u>16</u>					
		водопровод	<u>га</u>								
		канализация	<u>га</u>								
		г. водоснабж.	<u>га</u>								
		ванны	<u>га</u>								
		эл. освещ.	<u>га</u>								
		радио									
		телефон	<u>га</u>								
вентиляция	<u>га</u>										
лифты	<u>га</u>										
9	Прочие работы	<u>красильно, обшивка</u>	<u>хор.</u>	<u>6</u>	<u>1</u>	<u>6</u>					

Итого: 100 × 100 × × ×

% износа, приведенный к 100 по формуле  $\frac{\% \text{ износа (гр. 9)} \times 100}{\text{удельный вес (гр. 7)}} = 15\%$

РАБОЧАЯ КАРТА

на выполнение работ по технической инвентаризации объектов недвижимости

Исполнитель:	
Заказчик:	коммунальное
Объект, адрес:	Каминина, 8 <sup>а</sup> кор. панельный район 99 обуви
Задание получил:	Бригадир _____ подпись _____ фамилия и о _____ дата _____

Для жилых домов граждан и общественного фонда

ЭКСПЛИКАЦИЯ

к поэтажному плану ~~жилого дома~~ <sup>высокого панельного</sup> расположенного в городе (населке) Шадрин  
по ул. (пер.) Каминина, 8<sup>а</sup>

Дата записи и листа по плану	Этажи (начиная с 1 этажа и кончая мезонином)	Номер помещения (квартиры и др.)	Номер по плану строения (комнаты, кухня, коридор и т. п.)	Назначение частей помещения, жилая комната, кухня, коридор и т. п.	Площадь по внутреннему обмеру в кв. м			Высота помещения по внутреннему обмеру	Примечание	
					общая полезная	в том числе прощупываемая	вспом. (подсобн.)			
1	2	3	4	5	6	7	8	9	10	11
A	I		1	Жилая комната	5,2		5,2		2,50	
			2	Масляная	8,2	8,2				
			3	Сан. узел	1,2		1,2			
				Итого	14,6	8,2	6,4			

Глазов, т., а5, з. 3710-2004 г., т. 1000.

	Перевод цен	2 кв.	6-06	12-02
	Восст	4 кв.	75-13	20-44
	Школа п. п.	21,6 x 3 кв.	0-86	5-54

Глазов, тип., а4, зак. 3711-2004 г., тип. 3000.

РАБОЧАЯ КАРТА

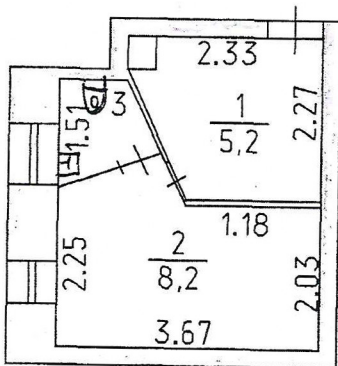
на выполнение работ по технической инвентаризации объектов недвижимости

Исполнитель:	
Заказчик:	Кашинцев
Объект, адрес:	Каменина, 8 <sup>90</sup> ввр. помещ. ремонт обуви
Задание получил:	Бригадир _____ подпись _____ фамилия и о _____ дата _____

**ИНВЕНТАРИЗАЦИОННЫЙ ПЛАН**

Вооруженного помещения  
по адресу: ул. Каменина, 8<sup>90</sup>

Этаж « I » Литер « А' »  
масштаб 1 : 100



Вооруженное помещение

Первый этаж	✓	2 кв.	6-06	12-02
Вослуг	✓	4 кв.	75-13	20-14
Итого п. п.	✓	27,6 кв. м	0-86	5-57



### XI. Ограждения и сооружения (замощения) на участке

Литера	Наименование ограждений и сооружений	Материал, конструкция	Размер		Площадь, м <sup>2</sup>	№ сборника	№ таблицы	Измеритель	Стоимость измерителя по таблице	Стоимость на климат. район	Постанов. стоимость в рублях	% износа	Действит. стоимость в рублях
			длина, м	ширина, высота, м									

### XII. Общая стоимость (в руб.)

В ценах какого года	Основные строения		Служебные постройки		Сооружения		Всего	
	восстановительная	действительная	восстановительная	действительная	восстановительная	действительная	восстановительная	действительная
1970	3438	2922	-	-	-	-	3438	2922
2004	130456	110846	-	-	-	-	130456	110846

« 06 августа 2005 г. (И.В. Власова)  
 « 23 » « 08 » 2005 г. ( Е.В. Власова )  
 « 23 » « 08 » 2005 г. ( Е.В. Власова )



Работа выполнена	«    » 2005 г.	«    » 2005 г.	«    » 2005 г.
Исполнил			
Проверил			
Начальник бюро			