

Номер регистрационной записи в реестре
СРОА «Межрегионпроект» г. Ижевск №009,
дата регистрации 27.08.2009

Номер регистрационной записи в реестре
СРОА Ассоциация «Инженерные изыскания
в строительстве» г. Москва №1873,
дата регистрации 19.11.2010



**ООО «СПЕЦИАЛИЗИРОВАННОЕ МОНТАЖНО-НАЛАДОЧНОЕ
ПРЕДПРИЯТИЕ ЖИЛИЩНО-КОММУНАЛЬНОГО
ХОЗЯЙСТВА УДМУРТСКОЙ РЕСПУБЛИКИ»**

**Внесение изменений в проект планировки территории
утвержденного постановлением Администрации муниципального
образования «Город Глазов» №23/78 от 04.06.2020 г. Реконструкция и
строительство объектов централизованных систем холодного
водоснабжения и водоотведения муниципального образования**

«Город Глазов» УР

Этапы № 1, 4, 5, 7, 8, 15, 16.

Проект планировки территории.

Материалы по обоснованию проекта планировки территории

Раздел 3. Графическая часть

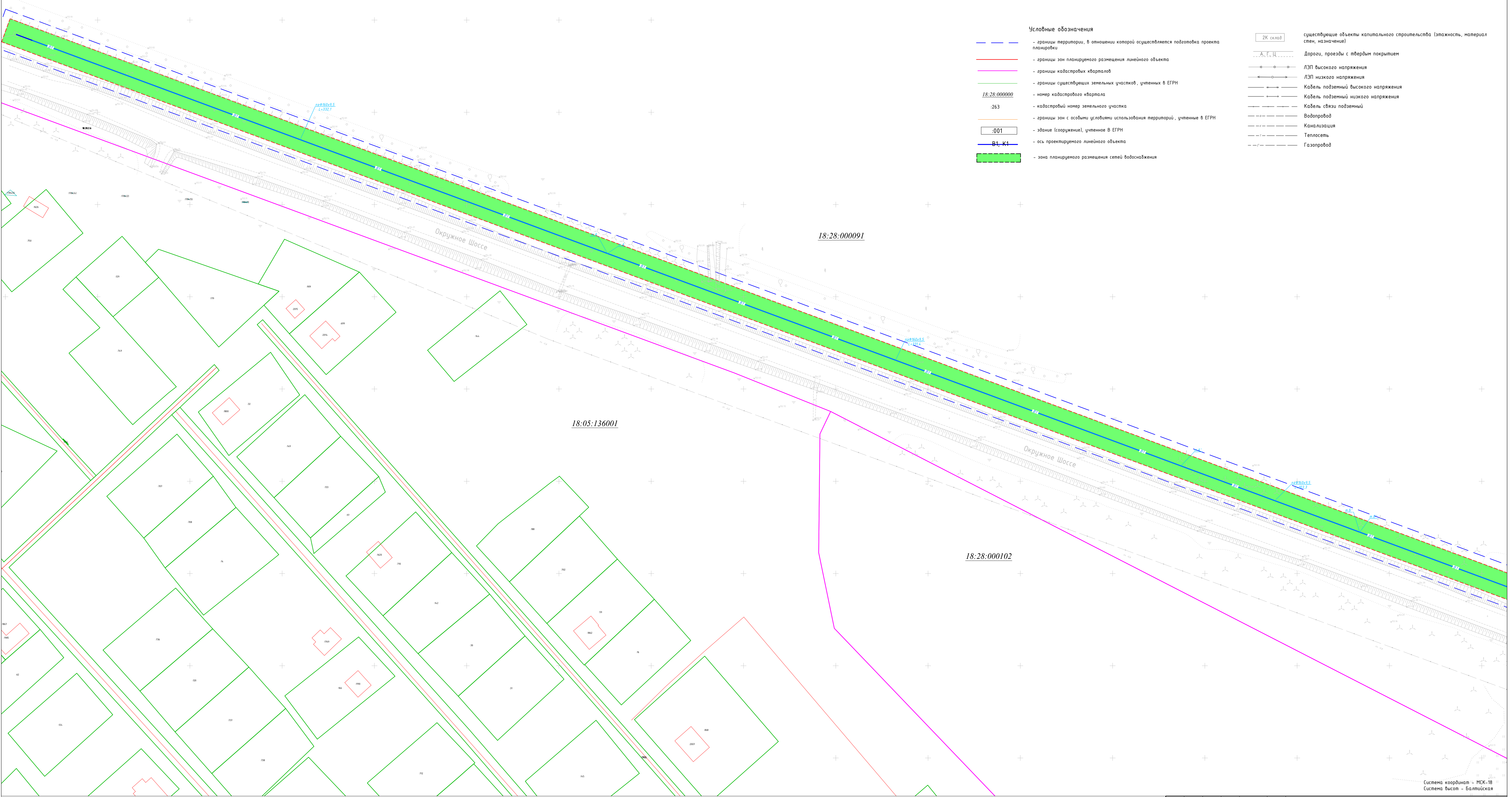
Директор
Красакова Елена Владимировна
т: (3412) 78-05-06

Обозначение: 40/2019-ППТЛОЗ

Главный инженер
Сокови́кова Полина Викторовна
т: (3412) 51-13-07

Разрешение		Обозначение	40-2019-ППТЛОЗ		
40-20		Наименование объекта строительства	«Реконструкция и строительство объектов централизованных систем холодного водоснабжения и водоотведения муниципального образования «Город Глазов» УР». Этапы № 1, 4, 5, 7, 8, 15, 16.»		
Изм.	Лист	Содержание изменения		Код	Примечание
1		Графическая часть 8 этап		4	
	1	<p>Схема использования территории в период подготовки проекта, границ зон с особыми условиями использования территории, конструктивных и планировочных решений М 1:1000 Этап 8</p> <p>Изменено местоположение зоны планируемого размещения линейного объекта</p>			Изменен
	2	<p>Схема использования территории в период подготовки проекта, границ зон с особыми условиями использования территории, конструктивных и планировочных решений М 1:1000 Этап 8</p> <p>Изменено местоположение зоны планируемого размещения линейного объекта</p>			Изменен
	3	<p>Схема использования территории в период подготовки проекта, границ зон с особыми условиями использования территории, конструктивных и планировочных решений М 1:1000 Этап 8</p> <p>Изменено местоположение зоны планируемого размещения линейного объекта</p>			Изменен
	4	<p>Схема использования территории в период подготовки проекта, границ зон с особыми условиями использования территории, конструктивных и планировочных решений М 1:1000 Этап 8</p> <p>Изменено местоположение зоны планируемого размещения линейного объекта</p>			Изменен
	5	<p>Схема использования территории в период подготовки проекта, границ зон с особыми условиями использования территории, конструктивных и планировочных решений М 1:1000 Этап 8</p> <p>Изменено местоположение зоны планируемого размещения линейного объекта</p>			Изменен
	6	<p>Схема использования территории в период подготовки проекта, границ зон с особыми условиями использования территории, конструктивных и планировочных решений М 1:1000 Этап 8</p>			Изменен

Разрешение		Обозначение	40-2019-ППТЛОЗ		
40-20		Наименование объекта строительства	«Реконструкция и строительство объектов централизованных систем холодного водоснабжения и водоотведения муниципального образования «Город Глазов» УР». Этапы № 1, 4, 5, 7, 8, 15, 16.»		
Изм.	Лист	Содержание изменения		Код	Примечание
	1	<p>Изменено местоположение зоны планируемого размещения линейного объекта</p> <p>15 этап</p> <p>Схема использования территории в период подготовки проекта, границ зон с особыми условиями использования территории, конструктивных и планировочных решений М 1:1000 Этап 15</p> <p>Изменено местоположение зоны планируемого размещения линейного объекта</p>			Изменен
	2	<p>Схема использования территории в период подготовки проекта, границ зон с особыми условиями использования территории, конструктивных и планировочных решений М 1:1000 Этап 15</p> <p>Изменено местоположение зоны планируемого размещения линейного объекта</p>			Изменен
	1	<p>16 этап</p> <p>Схема использования территории в период подготовки проекта, границ зон с особыми условиями использования территории, конструктивных и планировочных решений М 1:1000 Этап 16</p> <p>Изменено местоположение зоны планируемого размещения линейного объекта</p> <p><i>Изменение площади для размещения линейного объекта не превышает 10 % от первоначальной площади, утвержденной в проекте планировки и межевания постановлением №23/78 от 04.06.2020. Проведение публичных слушаний не требуется. Изменения утверждаются постановлением Администрации города Глазова</i></p>			Изменен



- Условные обозначения**
- границы территории, в отношении которой осуществляется подготовка проекта планировки
 - границы зон планируемого размещения линейного объекта
 - границы кадастровых кварталов
 - границы существующих земельных участков, учтенных в ЕГРН
 - номер кадастрового квартала
 - кадастровый номер земельного участка
 - границы зон с особыми условиями использования территорий, учтенные в ЕГРН
 - здание (сооружение), учтенное в ЕГРН
 - ось проектируемого линейного объекта
 - зона планируемого размещения сетей водоснабжения

- 2К склад
- существующие объекты капитального строительства (этажность, материал стен, назначение)
- Дороги, проезды с твердым покрытием
 - ЛЭП высокого напряжения
 - ЛЭП низкого напряжения
 - Кабель подземный высокого напряжения
 - Кабель подземный низкого напряжения
 - Кабель связи подземный
 - Водопровод
 - Канализация
 - Теплотель
 - Газопровод

Система координат - МСК-18
Система Высот - Балтийская

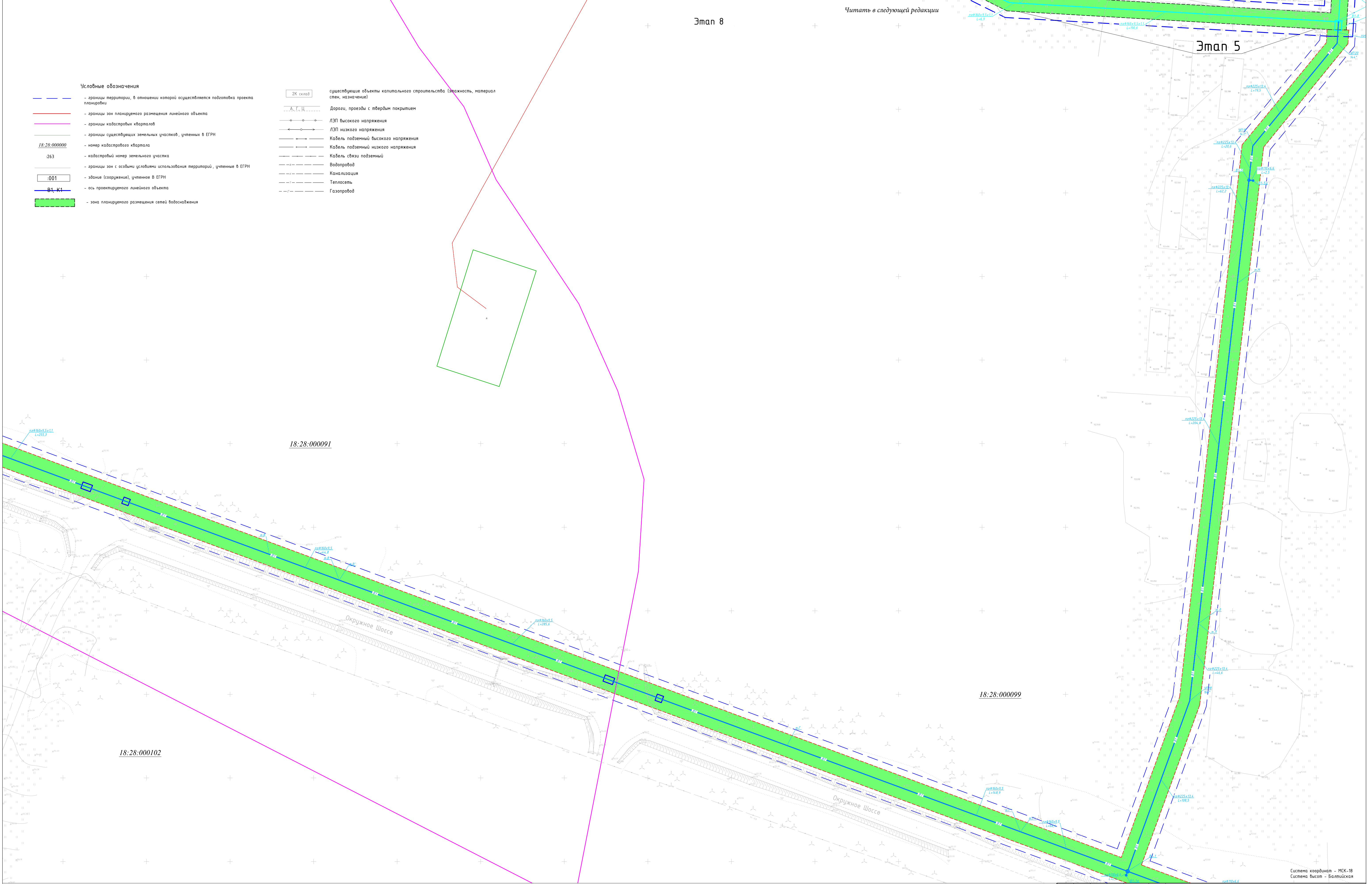
Схема расположения листов

1	2	5
6	3	4

					40/2019-ППТ/0.2-Г-2		
Изм.	Качуц	Зам.	40-20	12.20	Реконструкция и строительство объектов централизованных систем холодного водоснабжения и водоотведения муниципального образования "Город Глазов" УР. Этапы 1, 4, 5, 7, 8, 15, 16.		
		Лист	N док.	Дата			
		Разработал	Кизинцев А.В.	03.20	Проект планировки территории.		
		Проверил	Токарев И.А.	03.20	Материалы по обоснованию проекта планировки территории.		
					Стация	Лист	Листов
					П	1	6
ГИП		Токарев И.А.	03.20		Схема использования территории в период подготовки проекта планировки, границ с особыми условиями использования территории, конструктивных и планировочных решений М 1:1000. Этап 8		
					ООО "СМНП ЖКХ УР"		

- Условные обозначения
- границы территории, в отношении которой осуществляется подготовка проекта планировки
 - границы зон планируемого размещения линейного объекта
 - границы кадастровых кварталов
 - границы существующих земельных участков, учтенных в ЕГРН
 - номер кадастрового квартала
 - кадастровый номер земельного участка
 - границы зон с особыми условиями использования территорий, учтенные в ЕГРН
 - здание (сооружение), учтенное в ЕГРН
 - ось проектируемого линейного объекта
 - зона планируемого размещения сетей водоснабжения

- ЗК склад
- Дороги, проезды с твердым покрытием
- ЛЭП высокого напряжения
- ЛЭП низкого напряжения
- Кабель подземный высокого напряжения
- Кабель подземный низкого напряжения
- Кабель связи подземный
- Водопровод
- Канализация
- Теплосеть
- Газопровод
- существующие объекты капитального строительства (этажность, материал стен, назначение)
- Дороги, проезды с твердым покрытием
- ЛЭП высокого напряжения
- ЛЭП низкого напряжения
- Кабель подземный высокого напряжения
- Кабель подземный низкого напряжения
- Кабель связи подземный
- Водопровод
- Канализация
- Теплосеть
- Газопровод



Этап 5

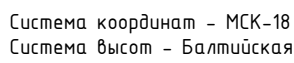
18:28:000099

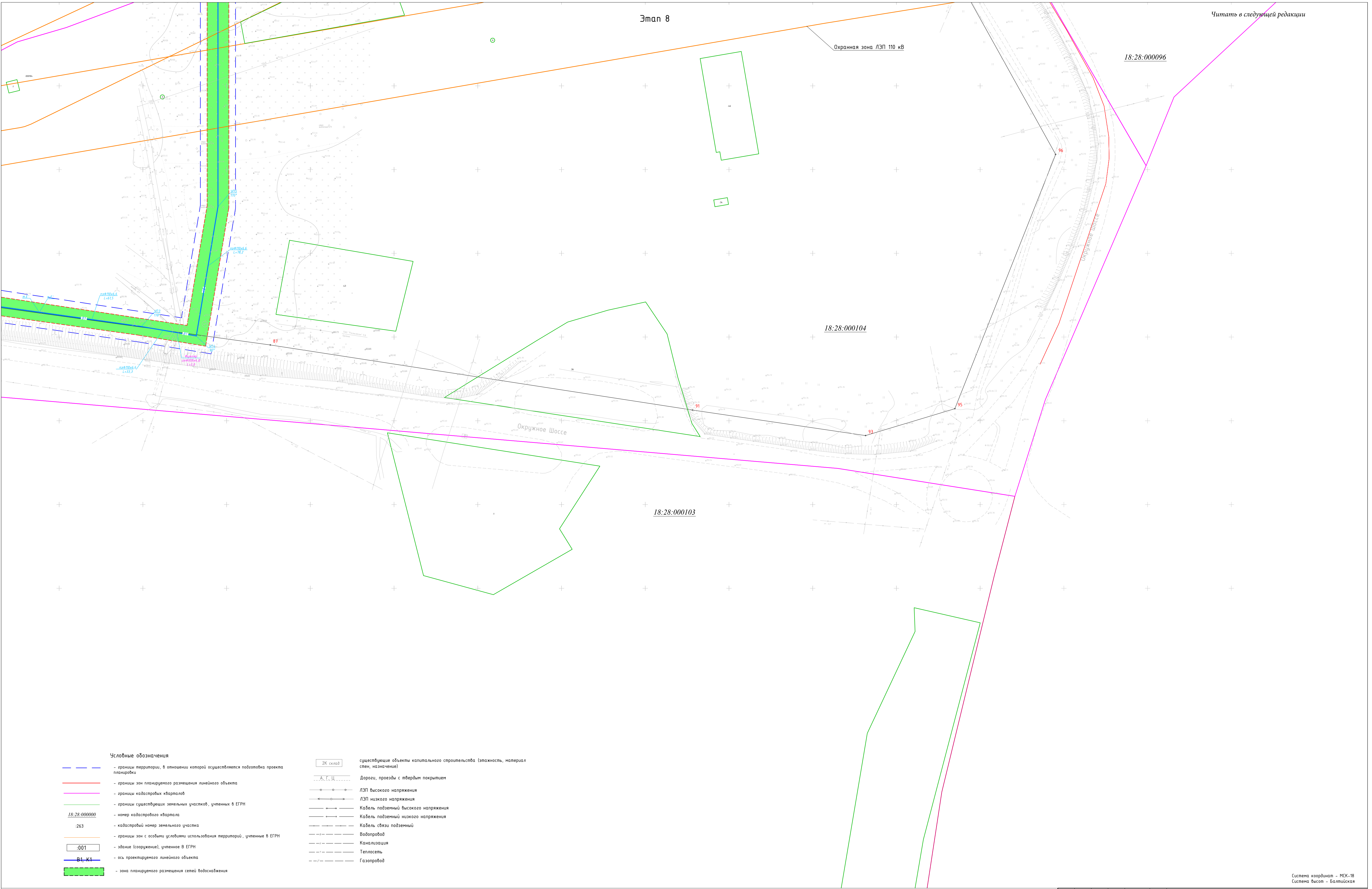
18:28:000102

18:28:000091

Система координат – МСК-18
Система Высот – Балтийская

				40/2019-ППТ/02-Г-2										
				Реконструкция и строительство объектов централизованных систем холодного водоснабжения и водоотведения муниципального образования "Город Глазов" УР. Этапы 1, 4, 5, 7, 8, 15, 16.										
Изм.	Колуч.	Лист	М. док.	Дата	Проект планировки территории. Материалы по обоснованию проекта планировки территории.	Стадия	Лист	Листов						
						П	2							
				ГИП	Токарев И.А.	03.20								
				Схема использования территории в период подготовки проекта планировки, границ с особыми условиями использования территории, конструктивных и планировочных решений М 1:1000. Этап 8										
				ООО "СМНП ЖКХ УР"										

Формат А1



Читать в следующей редакции

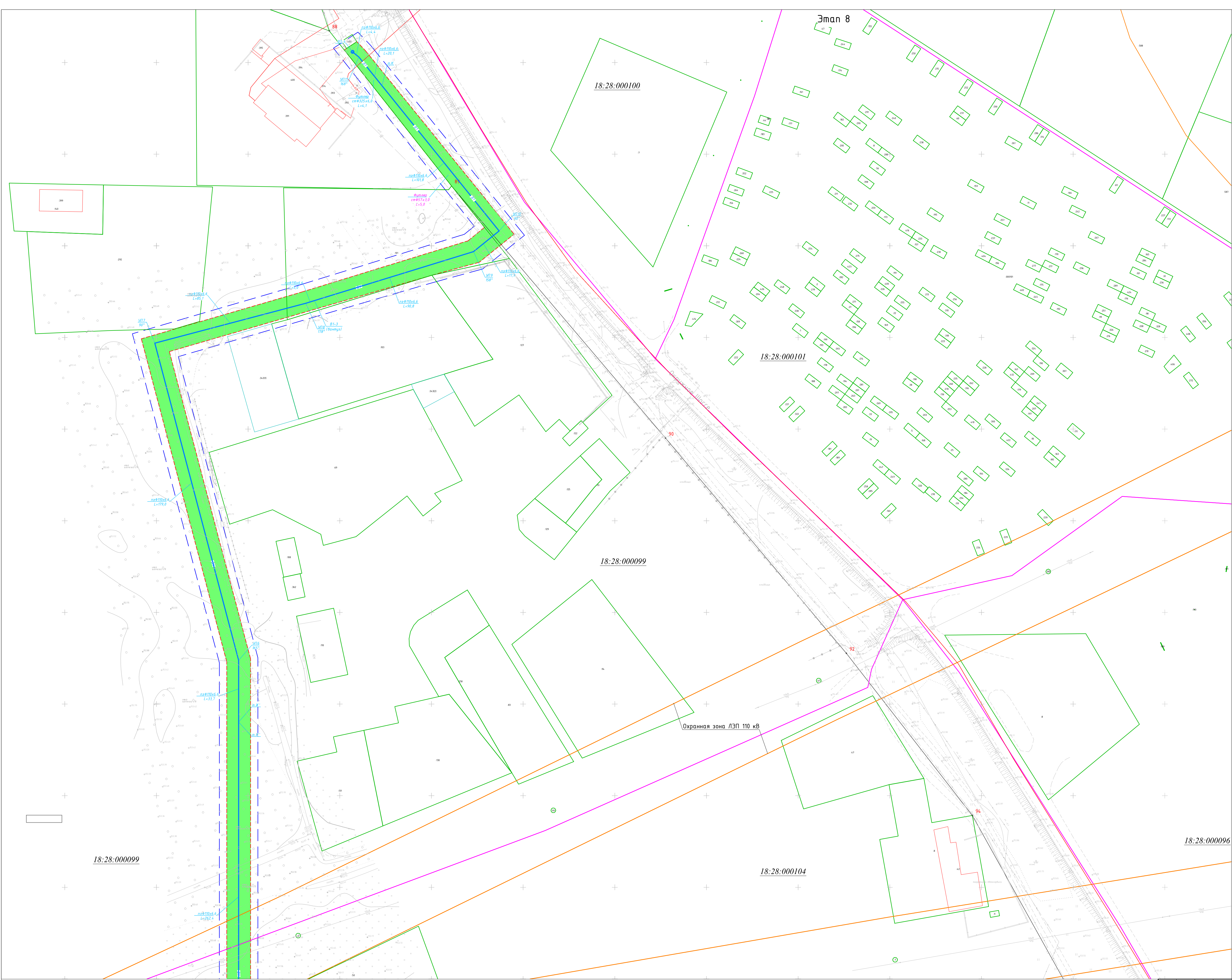
Условные обозначения

- границы территории, в отношении которой осуществляется подготовка проекта планировки
- границы зон планируемого размещения линейного объекта
- границы кадастровых кварталов
- границы существующих земельных участков, учтенных в ЕГРН
- номер кадастрового квартала
- кадастровый номер земельного участка
- границы зон с особыми условиями использования территорий, учтенные в ЕГРН
- здание (сооружение), учтенное в ЕГРН
- ось проектируемого линейного объекта
- зона планируемого размещения сетей водоснабжения

- существующие объекты капитального строительства (здания, материал стен, назначения)
- Дороги, проезды с твердым покрытием
- ЛЭП высокого напряжения
- ЛЭП низкого напряжения
- Кабель подземный высокого напряжения
- Кабель подземный низкого напряжения
- Кабель связи подземный
- Водопровод
- Канализация
- Телесеть
- Газопровод

Система координат – МСК-18
Система высот – Балтийская

									40/2019-ППТ/0.2-Г-2
									Реконструкция и строительство объектов централизованных систем холодного водоснабжения и водоотведения муниципального образования "Город Глазов" УР. Этапы 1, 4, 5, 7, 8, 15, 16.
Изм.	Колуч.	Лист	М. док.	М. док.	Дата				Проект планировки территории. Материалы по обоснованию проекта планировки территории.
Разработал	Кизинцев А.В.				03.20				
Проверил	Токарев И.А.				03.20				
									Схема использования территории в период подготовки проекта планировки, границ с особыми условиями использования территории, конструктивных и планировочных решений М 1:1000. Этап 8
ГИП	Токарев И.А.				03.20				
									000 "СМНП ЖКХ УР"

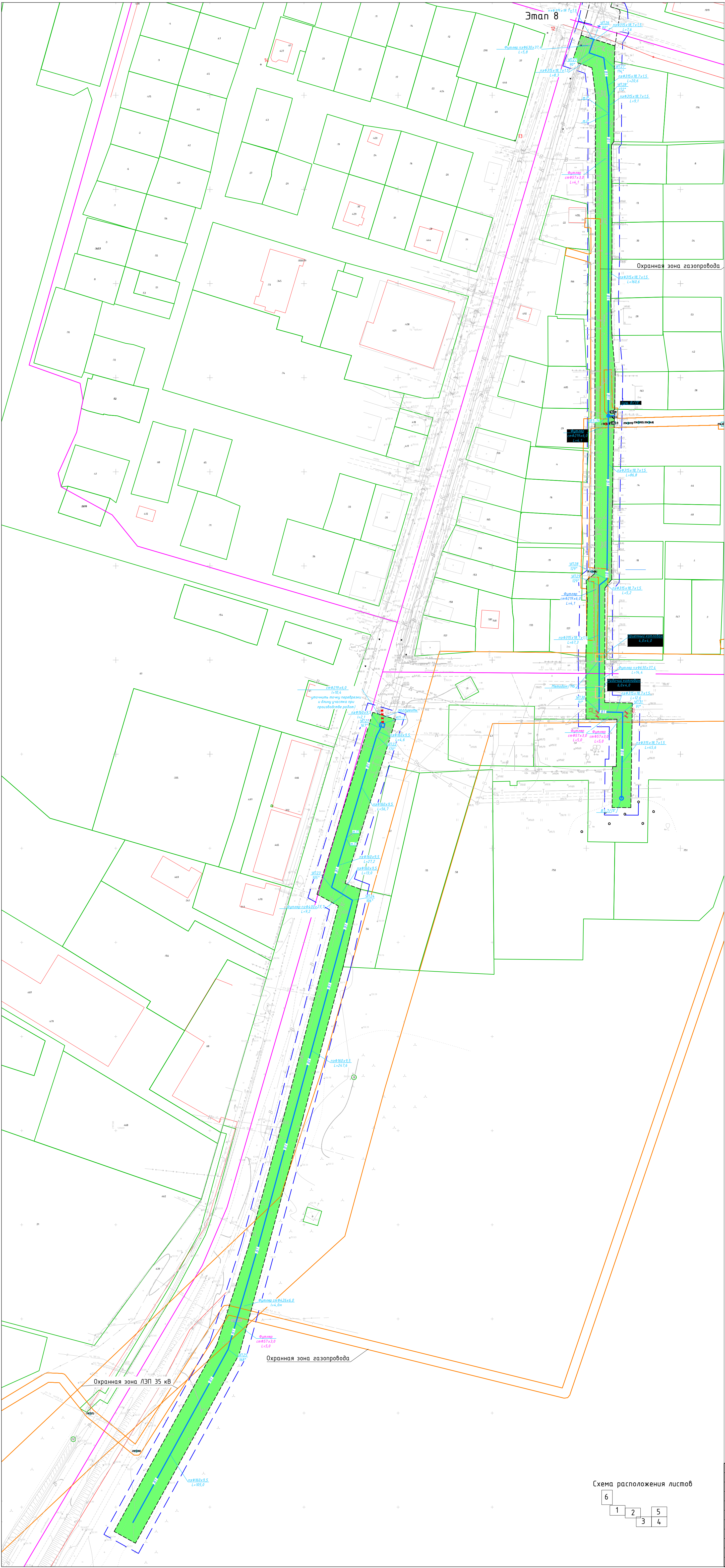


Условные обозначения

- границы территории, в отношении которой осуществляется подготовка проекта планировки
- границы зон планируемого размещения линейного объекта
- границы кадастровых кварталов
- границы существующих земельных участков, учтенных в ЕГРН
- 18:28:000000 — номер кадастрового квартала
- 263 — кадастровый номер земельного участка
- границы зон с особыми условиями использования территорий, учтенные в ЕГРН
- 001 — здание (сооружение), учтенное в ЕГРН
- В1, К1 — ось проектируемого линейного объекта
- зона планируемого размещения сетей водоснабжения
- 2К склад — существующие объекты капитального строительства (этажность, материал стен, назначения)
- Дороги, проезды с твердым покрытием
- ЛЭП высокого напряжения
- ЛЭП низкого напряжения
- Кабель подземный высокого напряжения
- Кабель подземный низкого напряжения
- Кабель связи подземный
- Водопровод
- Канализация
- Теплосеть
- Газопровод

Система координат – МСК-18
Система высот – Балтийская

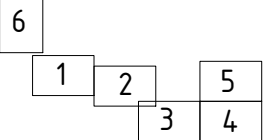
4.0/2019-ППТ/0.2-Г-2					
Изм.	Колуч.	Лист	М. док.	Дата	Реконструкция и строительство объектов централизованных систем холодного водоснабжения и водоотведения муниципального образования "Город Глазов" УР. Этапы 1, 4, 5, 7, 8, 15, 16.
Разработал	Кизинцев А.В.	03.20			Проект планировки территории. Материалы по обоснованию проекта планировки территории.
Проверил	Токарев И.А.	03.20			
ГИП Токарев И.А.					Схема использования территории в период подготовки проекта планировки, границ с особыми условиями использования территории, конструктивных и планировочных решений М 1:1000. Этап 8
				Стадия	Лист
				П	5
				ООО "СМНП ЖХХ УР"	



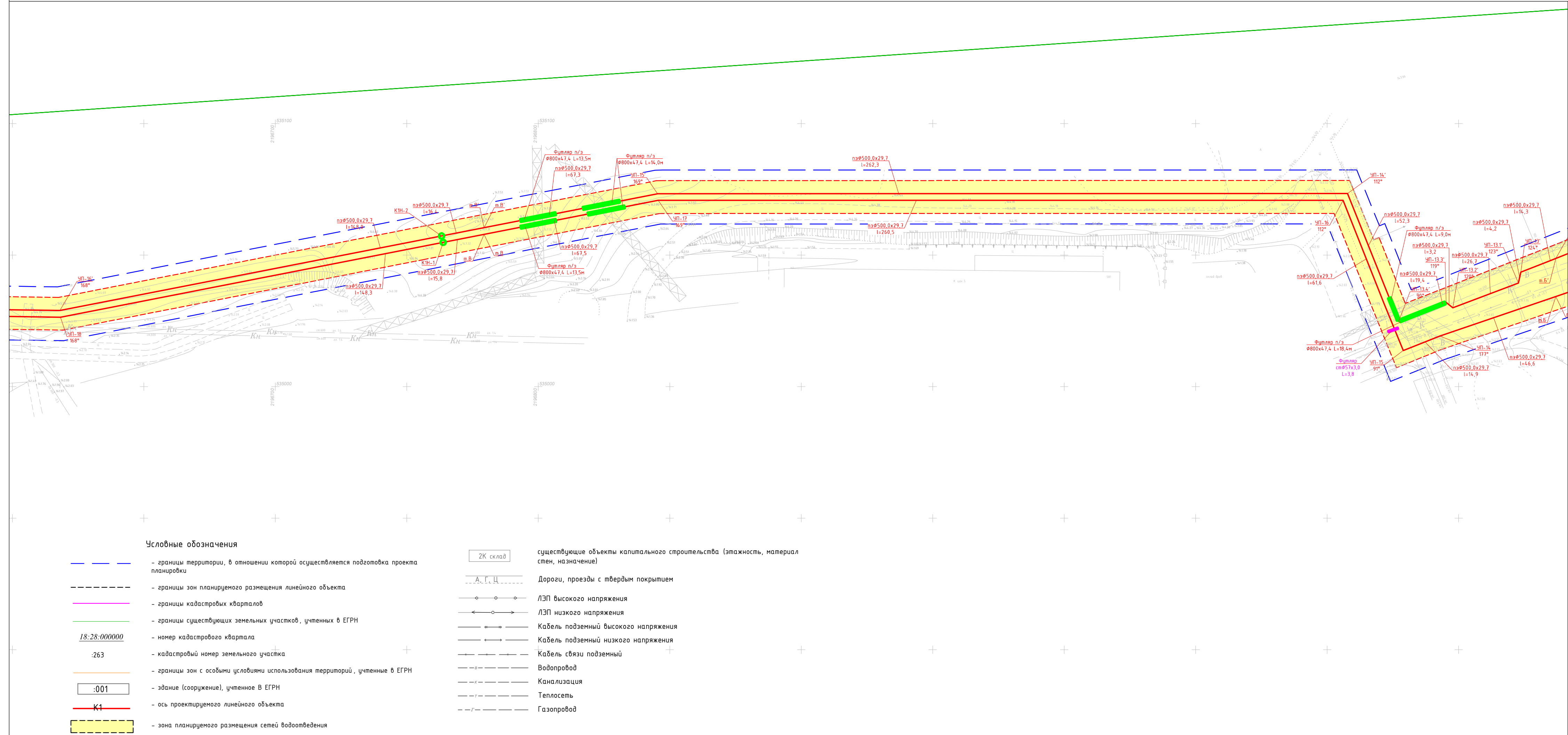
Условные обозначения

- границы территории, в отношении которой осуществляется подготовка проекта планировки
- границы зон планируемого размещения линейного объекта
- границы кадастровых кварталов
- границы существующих зеленых участков, учтенных в ЕГРН
- номер кадастрового квартала
- кадастровый номер земельного участка
- границы зон с особыми условиями использования территорий, учтенные в ЕГРН
- здание (сооружение), учтенное в ЕГРН
- ось проектируемого линейного объекта
- зона планируемого размещения сетей водоснабжения
- существующие объекты капитального строительства (этажность, материал стен, назначение)
- Дороги, проезды с твердым покрытием
- ЛЭП высокого напряжения
- ЛЭП низкого напряжения
- Кабель подземный высокого напряжения
- Кабель подземный низкого напряжения
- Кабель связи подземный
- Водопровод
- Канализация
- Теплотрасса
- Газопровод

Схема расположения листов



					40/2019-ППТ/0.2-Г-2				
					Реконструкция и строительство объектов централизованных систем холодного водоснабжения и водоотведения муниципального образования "Город Глазов" УР. Этапы 1, 4, 5, 7, 8, 15, 16.				
Изм.	Кол-во	Лист	№ док.	Дата	Проект планировки территории. Материалы по обоснованию проекта планировки территории.	Стадия	Лист	Листов	
Разработал	Кузнецов А.В.	03.20			Схема использования территории в период подготовки проекта планировки, границ с особыми условиями использования территории, конструктивных и планировочных решений. М 1:1000. Этап 8	П	6		
Проверил	Токарев И.А.	03.20							
Гип	Токарев И.А.	03.20			ООО "СМНП ЖКХ УР"				



Система координат – МСК-18
Система высот – Балтийская

[illegible]

18:28:000001

Прибрежная защитная полоса

Водоохранная зона р.Челца

18:28:000002

Прибрежная защитная полоса

Водоохранная зона р.Челца

Система координат – МСК-18
Система высот – Балтийская

Условные обозначения

- — — — — границы территории, в отношении которой осуществляется подготовка проекта планировки
- - - - - границы зон планируемого размещения линейного объекта
- — — — — границы кадастровых кварталов
- — — — — границы существующих земельных участков, учтенных в ЕГРН
- 18:28:000000
- 263
- — — — — кадастровый номер земельного участка
- — — — — границы зон с особыми условиями использования территорий, учтенные в ЕГРН
- — — — — здание (сооружение), учтенное в ЕГРН
- — — — — ось проектируемого линейного объекта
- — — — — зона планируемого размещения сетей водоотведения

- 2К склад существующие объекты капитального строительства (этажность, материал стен, назначение)
- — — — — Дороги, проезды с твердым покрытием
- — — — — ЛЭП высокого напряжения
- — — — — ЛЭП низкого напряжения
- — — — — Кабель подземный высокого напряжения
- — — — — Кабель подземный низкого напряжения
- — — — — Кабель связи подземный
- — — — — Водопробод
- — — — — Канализация
- — — — — Теплотель
- — — — — Газопровод

ВНИМАНИЕ!!! Кабель связи ПАО "Ростелеком". Работы без предоставления ПАО "Ростелеком"

18:28:000001

40/2019-ППТ.ЛО.2-Г-2					
Реконструкция и строительство объектов централизованных систем холодного водоснабжения и водоотведения муниципального образования "Город Глазов" УР. Этапы 1, 4, 5, 7, 8, 15, 16.					
Проект планировки территории, Материалы по обоснованию проекта планировки территории.			Стадия	Лист	Листов
			П	2	2
Схема использования территории в период подготовки проекта планировки, границ с особыми условиями использования территории, конструктивных и планировочных решений. М 1:1000. Этап 15			000 "СМНП ЖКХ УР""		
Изм.	Колуч.	Лист	И. док.	Дата	
Разработал	Кузнецов А.В.	03.20			
Проверил	Токарев И.А.	03.20			
ГМП	Токарев И.А.	03.20			

18:28:000038

18:28:000052

18:28:000051

Условные обозначения

- границы территории, в отношении которой осуществляется подготовка проекта планировки
- границы зон планируемого размещения линейного объекта
- границы кадастровых кварталов
- границы существующих земельных участков, учтенных в ЕГРН
- 18:28:000000
:263
- кадастровый номер земельного участка
- границы зон с особыми условиями использования территорий, учтенные в ЕГРН
- здание (сооружение), учтенное в ЕГРН
- ось проектируемого линейного объекта
- зона планируемого размещения сетей водоснабжения

2К склад

А, Г, К

ЛЭП высокого напряжения

ЛЭП низкого напряжения

Кабель подземный высокого напряжения

Кабель подземный низкого напряжения

Кабель связи подземный

Водопровод

Канализация

Теплосеть

Газопровод

существующие объекты капитального строительства (этажность, материал стен, назначения)

Дороги, проезды с твердым покрытием

				4.0/2019-ПНП.0.2-Г-2			
				Реконструкция и строительство объектов централизованных систем холодного водоснабжения и водоотведения муниципального образования "Город Глазов" ЧР. Этапы 1, 4, 5, 7, 8, 15, 16.			
Изм.	Кол.ч.	Лист	№ док.	Дата	Проект планировки территории. Материалы по обоснованию проекта планировки территории.		
Разработал	Кузнецов А.В.	03.20	03.20	03.20			
Проверил	Токарев И.А.	03.20	03.20	03.20	Схема использования территории в период подготовки проекта планировки, границ с особыми условиями использования территории, конструктивных и планировочных решений М 1:1000. Этап 16		
ГИП	Токарев И.А.	03.20	03.20	03.20			
				Система координат – МСК-18 Система высот – Балтийская			
				Стадия	Лист	Листов	
				П		1	
				000 "СМНП ЖКХ ЧР"			