

Чертеж красных линий

Условные обозначения:

- Границы:**
- граница проектирования земельного участка с кадастровым номером № 18:28:000064:279
 - граница земельных участков стоящих на кадастровом учете
 - граница формируемых земельных участков, планируемых для предоставления физическим и юридическим лицам для строительства

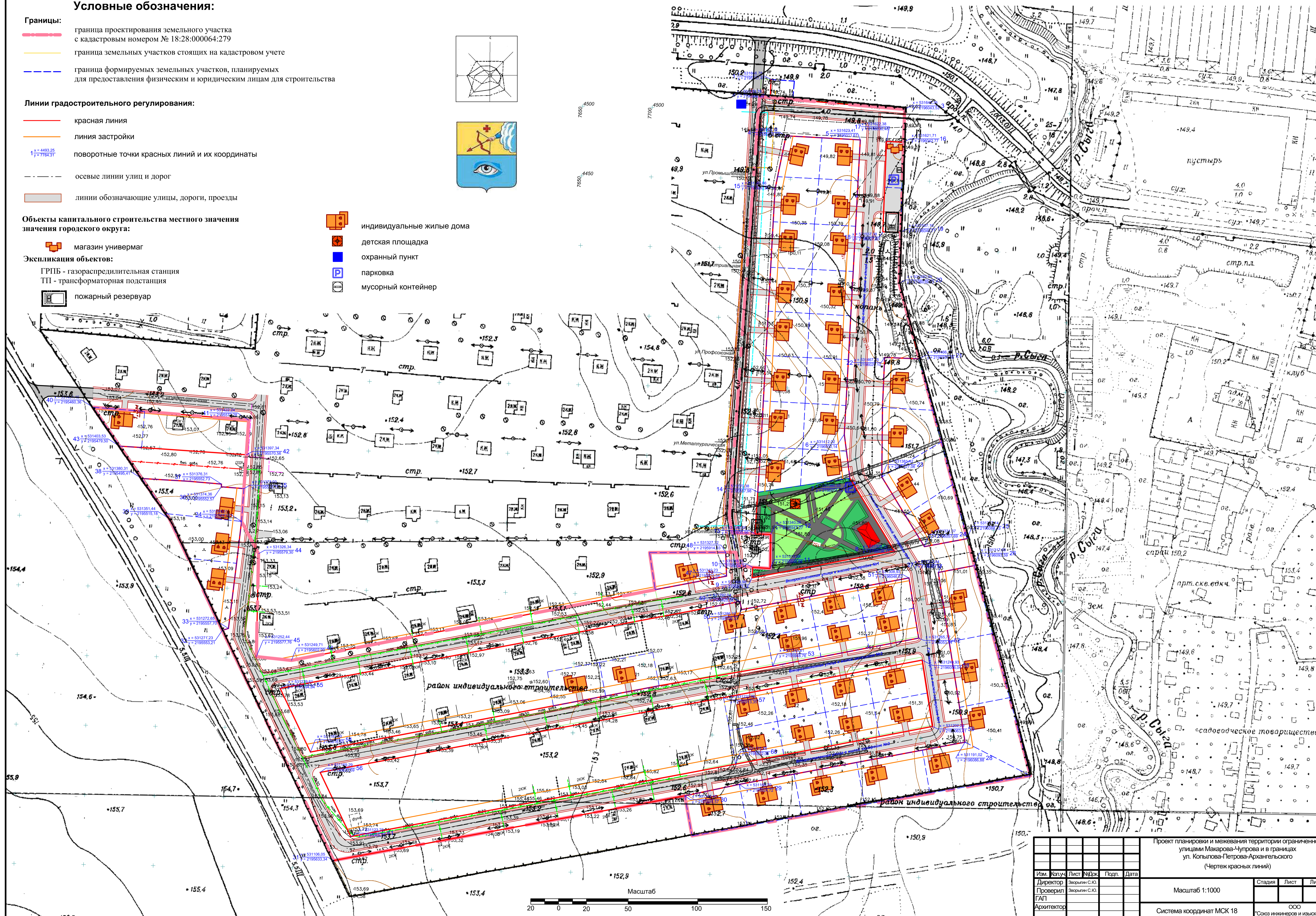
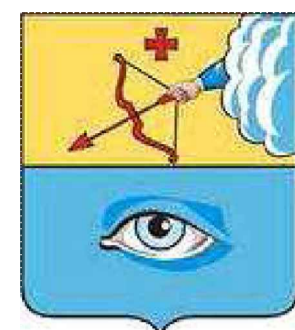
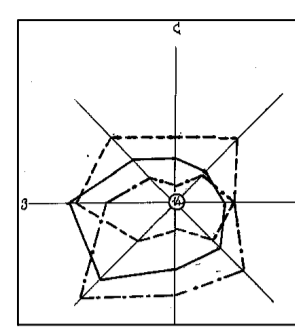
Линии градостроительного регулирования:

- красная линия
- линия застройки
- поворотные точки красных линий и их координаты
- осевые линии улиц и дорог
- линии обозначающие улицы, дороги, проезды

Объекты капитального строительства местного значения городского округа:

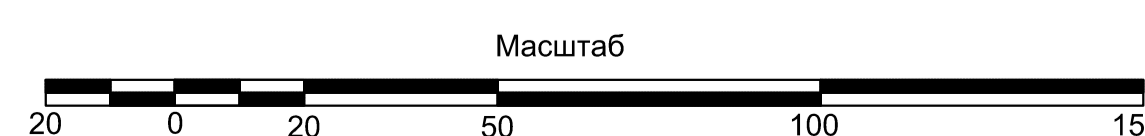
- магазин универмаг
- ГРПБ - газораспределительная станция
- ТП - трансформаторная подстанция
- пожарный резервуар

- индивидуальные жилые дома
- детская площадка
- охранный пункт
- парковка
- мусорный контейнер



район индивидуального строительства

район индивидуального строительства



Изм.				Лист				№ док.				Подп.				Дата											
Директор				Землякин С.Ю.																							
Проверил				Землякин С.Ю.																							
ГАП																											
Архитектор																											
Проект планировки и межевания территории ограниченной улицами Макарова-Чупрова и в границах ул. Копылова-Петрова-Архангельского (Чертеж красных линий)												Масштаб 1:1000				Стадия				Лист				Листов			
Система координат МСК 18												Система высот Балтийская				ООО "Союз инженеров и изыскателей" 2013г											