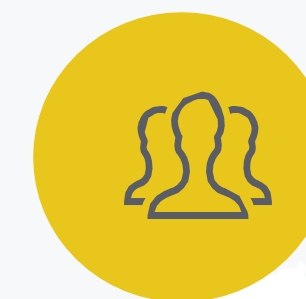
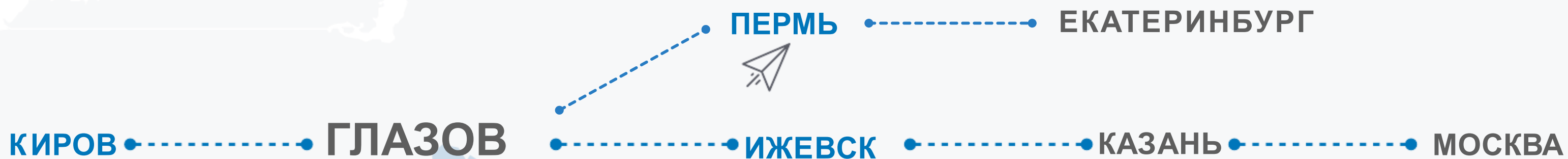


ГОРОД ГЛАЗОВ

ТЕРРИТОРИЯ ОПЕРЕЖАЮЩЕГО
СОЦИАЛЬНО-ЭКОНОМИЧЕСКОГО
РАЗВИТИЯ



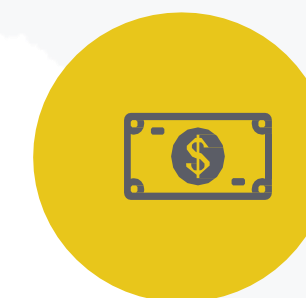
ГОРОД ГЛАЗОВ. ТЕРРИТОРИЯ ОПЕРЕЖАЮЩЕГО СОЦИАЛЬНО-ЭКОНОМИЧЕСКОГО РАЗВИТИЯ



92,3
тыс. чел.
население



49
тыс. чел.
трудоспособное

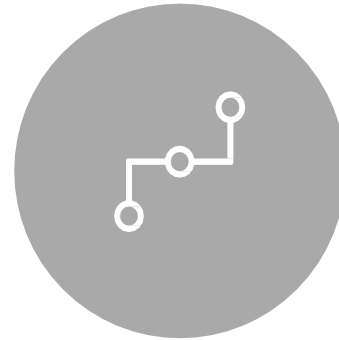


34,4
тыс. руб.
средняя ЗП

ГОРОД ОПТИМАЛЬНО УДАЛЕН ОТ СТОЛИЦ ТРЕХ РЕГИОНОВ

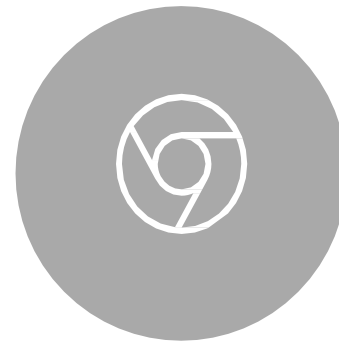
НА ПЕРЕКРЕСТКЕ ВАЖНЕЙШИХ ТРАНСПОРТНЫХ АРТЕРИЙ

ТРАНССИБИРСКАЯ Ж/Д МАГИСТРАЛЬ «ЕВРОПА – РОССИЯ – КИТАЙ»



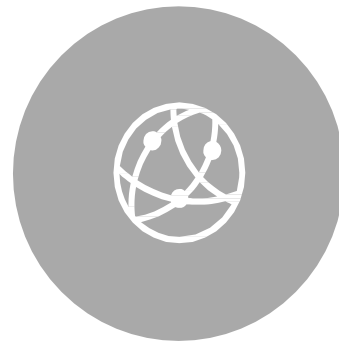
РОСАТОМ

- Город присутствия
- Центр компетенций
- Металлургия
- «Бережливое производство»



СПЕЦИАЛИЗАЦИЯ

- Промышленность
- Креативная экономика



ВЫСОКИЕ КОМПЕТЕНЦИИ

- Образование
- Инженерия
- Металлургия и металлообработка
- Технологии производства пищевой продукции



ЭНЕРГЕТИЧЕСКИЕ И КОММУНАЛЬНЫЕ РЕСУРСЫ

- Высокая обеспеченность
- Базовый Генплан - 300 тыс. чел
(3-х кратный рост)



ТРАНСПОРТНАЯ ИНФРАСТРУКТУРА

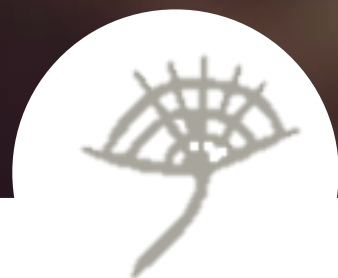
- 17 Ж/Д тупиков
- Авто-логистика
- (3 часа до 3-х столиц)



ЛЕСИСТОСТЬ РЕГИОНА

- Более 50%

ПРИОРИТЕТНЫЕ НАПРАВЛЕНИЯ РАЗВИТИЯ ГОРОДА



ГОРОД ПОВЫШЕННОЙ КОМФОРТНОСТИ

✓ 2 место в УР

Индекс качества городской среды



СОВРЕМЕННАЯ ПРОМЫШЛЕННАЯ ЭКОНОМИКА, СРЕДА ДЛЯ КРЕАТИВНОЙ ЭКОНОМИКИ

✓ II место по объему промышленной продукции на душу населения

✓ 106% (2019/2018)



СИСТЕМА ОБРАЗОВАНИЯ ПОВЫШЕННОГО УРОВНЯ

✓ Классическое образование повышенного уровня (+система инновационного образования и профориентации)



КУЛЬТУРА МАЛЕНЬКОЙ СТОЛИЦЫ

✓ Северная столица Удмуртии – центр культурно-спортивной жизни

✓ Движение по концепции «Глазов-фестивальный»

ПОСТАНОВЛЕНИЕ ПРАВИТЕЛЬСТВА РФ ОТ 12.02.2019 № 125 «О СОЗДАНИИ ТЕРРИТОРИИ ОПЕРЕЖАЮЩЕГО СОЦИАЛЬНО-ЭКОНОМИЧЕСКОГО РАЗВИТИЯ «ГЛАЗОВ»



ФЕДЕРАЛЬНЫЙ ЗАКОН от 29.12.2014 N 473-ФЗ
«О территориях опережающего социально-экономического
развития в Российской Федерации»

ПОСТАНОВЛЕНИЕ ПРАВИТЕЛЬСТВА РФ от 22.06.2015 N 614
«Об особенностях создания территорий опережающего
социально-экономического развития на территориях
монопрофильных муниципальных образований Российской
Федерации (моногородов)»

ПОСТАНОВЛЕНИЕ ПРАВИТЕЛЬСТВА УР от 29.04.2019 №167
«Об особенностях функционирования территорий
опережающего социально-экономического развития,
создаваемых на территориях монопрофильных
муниципальных образований (моногородов) в УР...»



ТОСЭР - НОВЫЙ ЭТАП ЖИЗНИ ГЛАЗОВА, ТОЧКА РОСТА И ДИВЕРСИФИКАЦИИ ЭКОНОМИКИ



ПРОИЗВОДСТВО ПИЩЕВЫХ ПРОДУКТОВ



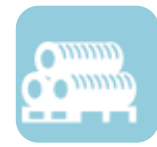
ПРОИЗВОДСТВО ТЕКСТИЛЬНЫХ ИЗДЕЛИЙ



ПРОИЗВОДСТВО ОДЕЖДЫ



ОБРАБОТКА ДРЕВЕСИНЫ И ПРОИЗВОДСТВО ИЗДЕЛИЙ ИЗ ДЕРЕВА



ПРОИЗВОДСТВО РЕЗИНОВЫХ И ПЛАСТМАССОВЫХ ИЗДЕЛИЙ



ПРОИЗВОДСТВО ПРОЧЕЙ НЕМЕТАЛЛИЧЕСКОЙ МИНЕРАЛЬНОЙ ПРОДУКЦИИ



ПРОИЗВОДСТВО ГОТОВЫХ МЕТАЛЛИЧЕСКИХ ИЗДЕЛИЙ



ПРОИЗВОДСТВО КОМПЬЮТЕРОВ, ЭЛЕКТРОННЫХ ИЗДЕЛИЙ



ПРОИЗВОДСТВО ХИМИЧЕСКИХ ВЕЩЕСТВ И ХИМИЧЕСКИХ ПРОДУКТОВ



ПРОИЗВОДСТВО МЕТАЛЛУРГИЧЕСКОЕ



ПРОИЗВОДСТВО ЭЛЕКТРИЧЕСКОГО ОБОРУДОВАНИЯ



ПРОИЗВОДСТВО МАШИН И ОБОРУДОВАНИЯ



ПРОИЗВОДСТВО МЕБЕЛИ



ПРОИЗВОДСТВО ПРОЧИХ ГОТОВЫХ ИЗДЕЛИЙ



ДЕЯТЕЛЬНОСТЬ В ОБЛАСТИ ИНФОРМАЦИОННЫХ ТЕХНОЛОГИЙ



ДЕЯТЕЛЬНОСТЬ В ОБЛАСТИ ЗДРАВООХРАНЕНИЯ



ДЕЯТЕЛЬНОСТЬ БИБЛИОТЕК, АРХИВОВ, МУЗЕЕВ



ДЕЯТЕЛЬНОСТЬ В ОБЛАСТИ СПОРТА, ОТДЫХА И РАЗВЛЕЧЕНИЙ



ПРОИЗВОДСТВО БУМАГИ И БУМАЖНЫХ ИЗДЕЛИЙ



РЫБОВОДСТВО И РЫБОЛОВСТВО

20 ВИДОВ ЭКОНОМИЧЕСКОЙ ДЕЯТЕЛЬНОСТИ, КОТОРЫЕ МОЖНО ОСУЩЕСТВЛЯТЬ **В РАМКАХ ТОСЭР «ГЛАЗОВ»**

ИНВЕСТИЦИОННЫЕ ПЛОЩАДКИ

304,7 ГА

ИЗ НИХ

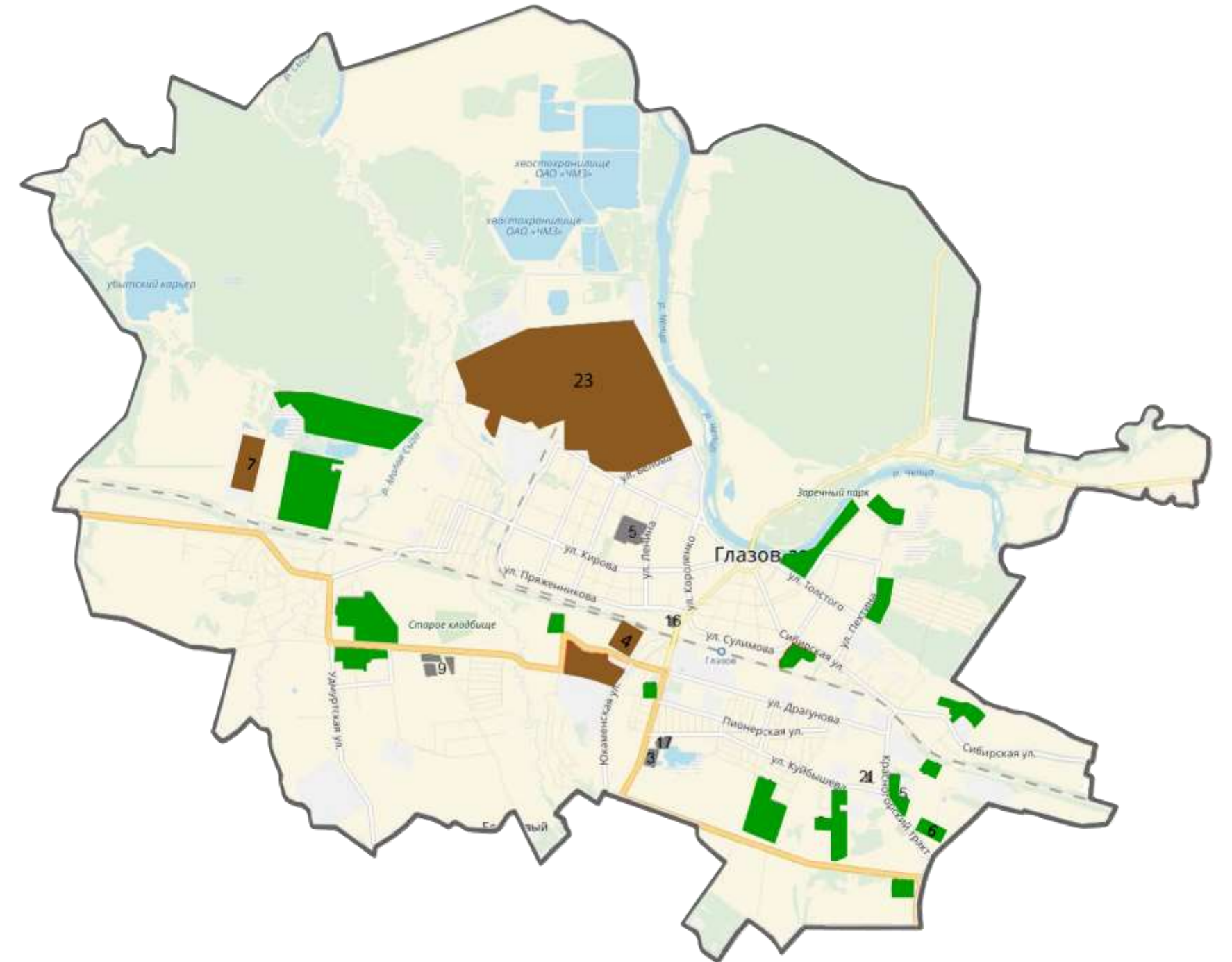
 149,9 ГА
«BROWNFIELD»

 154,8 ГА
«GREENFIELD»

117 ГА
ЧАСТНАЯ

175,2 ГА
МУНИЦИПАЛЬНАЯ

12,5 ГА
ГОСУДАРСТВЕННАЯ



ОБЕСПЕЧЕНИЕ ПЛОЩАДОК
ИНФРАСТРУКТУРОЙ
ЗА СЧЕТ СРЕДСТВ
ФОНДА РАЗВИТИЯ МОНОГОРОДОВ

ВОЗМОЖНОСТЬ ПРЕДОСТАВЛЕНИЯ
З/У В АРЕНДУ БЕЗ ТОРГОВ

НАЛОГОВЫЕ ЛЬГОТЫ ДЛЯ РЕЗИДЕНТОВ ТОСЭР «ГЛАЗОВ»

ОБЫЧНЫЕ
СТАВКИ





РЕГИСТРАЦИЯ НА ТЕРРИТОРИИ Г. ГЛАЗОВА

В КАЧЕСТВЕ
ЮРИДИЧЕСКОГО ЛИЦА



ОБЪЕМ КАПИТАЛЬНЫХ ВЛОЖЕНИЙ

НЕ МЕНЕЕ 2,5 МЛН
РУБЛЕЙ В ТЕЧЕНИЕ
ПЕРВОГО ГОДА



СОЗДАНИЕ НОВЫХ РАБОЧИХ МЕСТ:

ДЛЯ НОВЫХ ЮЛ

НЕ МЕНЕЕ 10
РАБОЧИХ МЕСТ В
ТЕЧЕНИЕ ПЕРВОГО
ГОДА

ДЛЯ ДЕЙСТВУЮЩИХ ЮЛ

НЕ МЕНЕЕ С/СП
ЧИСЛЕННОСТИ
СОТРУДНИКОВ
ОРГАНИЗАЦИИ ЗА
ПОСЛЕДНИЕ 3 ГОДА



**УСЛОВИЯ ПОЛУЧЕНИЯ
СТАТУСА РЕЗИДЕНТА ТОСЭР**

НЕ БОЛЕЕ 25%
ИНОСТРАНЦЕВ



КОРПОРАЦИЯ РАЗВИТИЯ
УДМУРТСКОЙ РЕСПУБЛИКИ

КОММЕРЧЕСКИЕ
СЕРВИСЫ ДЛЯ
БИЗНЕСА

**ЦЕНТР РАЗВИТИЯ БИЗНЕСА И
ГОРОДСКОЙ СРЕДЫ**

- СОПРОВОЖДЕНИЕ
- ПРОДВИЖЕНИЕ ТЕРРИТОРИИ
- ПОДБОР МЕР ПОДДЕРЖКИ
- КОНСУЛЬТИРОВАНИЕ
- КОНСАЛТИНГОВЫЕ УСЛУГИ
- МИКРОФИНАНСИРОВАНИЕ



ЕДИНОЕ ОКНО

АДМИНИСТРАЦИЯ
ГОРОДА

ИНФРАСТРУКТУРА ДЛЯ РАБОТЫ С ИНВЕСТИТОРАМИ





ФИНАНСИРОВАНИЕ ИНВЕСТИЦИОННЫХ ПРОЕКТОВ
(ОТ 10 ДО 1000 МЛН. РУБ.; ПРОЦЕНТНАЯ СТАВКА: 0%/5% ГОДОВЫХ)

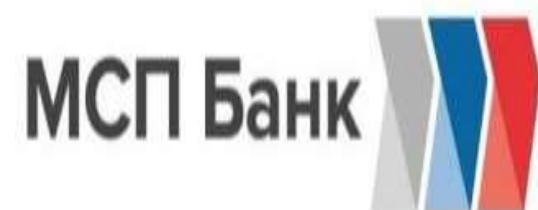
**СТРОИТЕЛЬСТВО ИНЖЕНЕРНОЙ И ТРАНСПОРТНОЙ
ИНФРАСТРУКТУРЫ**



ЗАЙМЫ ОТ 5 ДО 750 МЛН. РУБ.
(ПРОЦЕНТНАЯ СТАВКА: 1%,3% И 5% ГОДОВЫХ ДЛЯ ПРОМЫШЛЕННЫХ
ПРОЕКТОВ)



ПРОГРАММА СТИМУЛИРОВАНИЯ КРЕДИТОВАНИЯ МСП
(ПО КРЕДИТАМ > 3,0 МЛН. РУБ. ОТ 9,6% ДО 10,6%)
ЛИЗИНГ (6%-8,9%)



**ПРОГРАММА ОПЕРЕЖАЮЩЕГО РАЗВИТИЯ И
РЕЗИДЕНТАМ ТОСЭР**
(СУММА КРЕДИТА ОТ 1-100 МЛН. РУБЛЕЙ, СТАВКА ОТ 9,9%)



МИКРОЗАЙМЫ НА ЛЬГОТНЫХ УСЛОВИЯХ
(СУММА КРЕДИТА ОТ 0,5-2,0 МЛН. РУБЛЕЙ, СТАВКА - 6%)

ПОДДЕРЖКА ОТКРЫТИЯ НОВОГО ПРОИЗВОДСТВА В ТОСЭР



БОЛЬШОЙ БИЗНЕС – РОЖДАЕТСЯ В ПОНЯТНОМ И КОМФОРТНОМ ГОРОДЕ

ЦЕНТР РАЗВИТИЯ БИЗНЕСА И ГОРОДСКОЙ СРЕДЫ

Директор

Мальшакова Наталья Владимировна
+7 (34141) 66-017, 66-018

АДМИНИСТРАЦИЯ ГОРОДА ГЛАЗОВА

Глава города Глазова

Коновалов Сергей Николаевич
+7 (34141)2-13-50

Начальник управления экономики

Малюкова Ксения Юрьевна
+7 (34141)-66-116

