

№

ФЕДЕРАЛЬНОЕ ГОСУДАРСТВЕННОЕ УНИТАРНОЕ ПРЕДПРИЯТИЕ
«РОССИЙСКИЙ ГОСУДАРСТВЕННЫЙ ЦЕНТР ИНВЕНТАРИЗАЦИИ
И УЧЕТА ОБЪЕКТОВ НЕДВИЖИМОСТИ -
ФЕДЕРАЛЬНОЕ БЮРО ТЕХНИЧЕСКОЙ ИНВЕНТАРИЗАЦИИ»

ФИЛИАЛ ПО УДМУРТСКОЙ РЕСПУБЛИКЕ
Глазовское отделение

ТЕХНИЧЕСКИЙ ПАСПОРТ

на встроенные помещения
(тип объекта учета)

встроенное помещение в 12-ти этажном кирпичном жилом доме
(наименование объекта)

Адрес (местоположение) объекта

Субъект РФ Удмуртская Республика
Административный район (округ) _____
Город (пос.) Глазов
Улица (пер.) Пехтина
Дом № 20 Строение (корпус) _____

Инвентарный номер	94:420:002:000011580:0000:20001
Кадастровый номер (условный)	
Реестровый номер	

Паспорт составлен по состоянию на « 31 » октября 2007 г.

Заместитель начальника
Глазовского отделения



[Handwritten Signature]
Подпись

(Кузнецова Ю. С.)
(Фамилия И.О.)

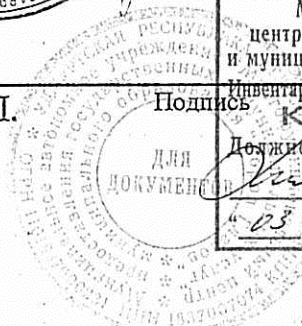
Согласовано с заказчиком

_____ Должность

М.П.

Подпись

Подлинник документа находится в деле МАУ «Многофункциональный центр предоставления государственных и муниципальных услуг МО «Город Глазов»	
Инвентарное дело № _____	(Фамилия И.О.)
Должность <u>Н.П. Верна</u>	<i>[Handwritten Signature]</i>
_____	Подпись
(Ф.И.О.)	2014 г.



Прошито, пронумеровано и скреплено печатью

1. СВЕДЕНИЯ О ПРИНАДЛЕЖНОСТИ ОБЪЕКТА

№ п/п	Дата записи	Субъект права: - для физических лиц - фамилия, имя, отчество, паспортные данные;- для юридических лиц - наименование в соответствии с Уставом.	Вид права, правоустанавливающие, правоудостоверяющие документы	Доля (часть, литера)
1	2	3	4	5

2. ЭКСПЛИКАЦИЯ ПЛОЩАДИ ЗЕМЕЛЬНОГО УЧАСТКА (кв.м.)

Площадь участка, кв.м.								
по документам	фактическая	по фактическому использованию					общая застроенная площадь	
		застроенная		незастроенная				
		здания (строения)	сооружения	дороги, проезды	зеленые насажд.	грунт		
1	2	3	4	5	6	7	8	9

3. ОБЩИЕ СВЕДЕНИЯ

1	Назначение	торговое
2	Фактическое использование	по назначению
3	Год постройки	1981
4	Общая площадь	39,0 кв.м.
5	Число этажей надземной части	А - 12, А' - 1
5	Число этажей подземной части	А - 1
6	Примечание	

**6. Техническое описание конструктивных элементов здания
(основной пристройки), определение физического износа**

Литера	A'	Год постройки	1981		подземных		A-1		
			I		наземных		A-12, A'-1		
Группа капитальности		I		Вид внутренней отделки		простой			
№ п-п	Наименование конструктивного элемента	Описание конструктивных элементов (материал, конструкция, отделка и прочее)		Техническое состояние (осадки, трещины, гниль и т.п.)	Удельный вес по таблице	Поправки к удельному весу в %	Удельный вес констр. элем. с поправками	Износ, %	% износа к строению гр. 7 x гр. 8 100
1	2	3		4	5	6	7	8	9
1	Фундаменты	ж/бетонный		хор.	8	1	8,00	18	1,44
2	а) стены и их наружная отделка	кирпичные		хор.	26	1	26,00	18	4,68
	б) перегородки	кирпичные							
4	Перекрытия	чердачное	ж/бетонное	хор.	14	1	14,00	18	2,52
		междуэтажные	ж/бетонное						
		надподвальное	ж/бетонное						
4	Крыша	мягкая рулонная		хор.	2	1	2,00	18	0,36
5	Полы	дощатые, плиточные		удов.	4	1	4,00	25	1,00
6	Проемы	оконные	простые	удов.	8	1	8,00	25	2,00
		дверные							
7	Отделка	внутренняя	побелка, окраска	удов.	16	1	16,00	25	4,00
		наружная							
8	Сан. и электротехнические устройства	отопление	да	хор.	17	-1,3	15,70	20	3,14
		водопровод	да						
		канализация	да						
		гор. водоснабжение							
		газоснабжение							
		электроосвещение	да						
		радио							
		телефон	да						
		вентиляция							
		пож. сигнал.							
охран. сигнал.									
9	Прочие работы	да		удов.	5	1	5,00	25	1,25
Итого					100	x	98,70	x	20,39

% износа, приведенный к 100 по формуле $\frac{\% \text{ износа (гр.9)} \times 100}{\text{удельный вес (гр.7)}} = 21\%$

7. Техническое описание пристроек и других частей здания, определение физического износа

A'-1

гр.б 100

4

3

2

5

6

наименование конструктивных элементов	литера	удельный вес по таблице	поправки	удельный вес с поправкой	литера	удельный вес по таблице	поправки	удельный вес с поправкой	литера	удельный вес по таблице	поправки	удельный вес с поправкой
менты												
и перегородки												
ытия												
ы												
очные работы												
оосвещение												
е работы												
		100	х			100	х			100	х	
наименование конструктивных элементов	литера	удельный вес по таблице	поправки	удельный вес с поправкой	литера	удельный вес по таблице	поправки	удельный вес с поправкой	литера	удельный вес по таблице	поправки	удельный вес с поправкой
менты												
и перегородки												
ытия												
ы												
очные работы												
оосвещение												
е работы												
		100	х			100	х			100	х	

8. Исчисление инвентаризационной стоимости здания (строения) и его частей, руб.


Часть здания (строения), пристройки	№ сборника	№ таблицы	Измеритель	Стоимость измерителя по таблице	Поправки к стоимости (коэффициц) на					Коэффициц пересч стоимости		Стоимость измерителя с поправкой	К-во объем - куб.м; площ. кв.м.	Восстан. Стоимость, 2007г. руб.	Износ, %	Действит. стоимость, 2007г. руб.
					удел. вес	высоту	эл. пл.	жил. пл.	клим. район	в ценах 1983г.	в ценах 2007г.					
2	3	4	5	6	7	8	9	10	11	12	13	14	15	16	17	18
строенные помещения			кв.м.	136,0			1,02			1,236	73,5	12597,0	39,0	491284	21	388114
Итого:														491284		388114

9. ОБЩАЯ СТОИМОСТЬ

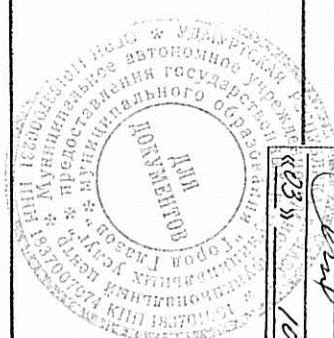
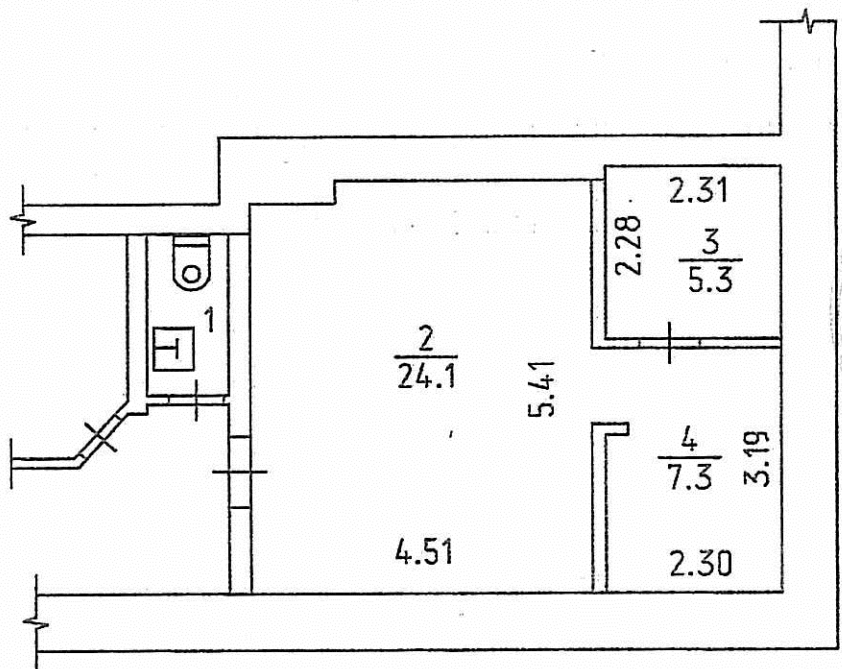
1	Полная балансовая стоимость	491 284
2	Остаточная балансовая стоимость	388 114
3	Действительная инвентаризационная стоимость в ценах 2007г.	388114

Дополнительная информация: 1. Работы выполнены по факту без предоставления рабочего проекта

ОТМЕТКИ ОБ ОБСЛЕДОВАНИЯХ

Дата обследования	Выполнил		Проверил	
	Фамилия И.О.	Подпись	Фамилия И.О.	Подпись
31.10.2007г.	Веселова О. В.		Кузнецова Ю. С.	

Позтажний план



Листов 11 (четыре) sheets
 Д.А. Подлявко
 10 20/11 г.

	Глазовское отделение филиала ФГУП "Ростехинвентаризация-Федеральное БТИ" по УР	Инв. номер 94:420:002:000011580:0000:20001
Лист 8	Позтажний план встроенных помещений расположенных по адресу : Удмуртская республика, г. Глазов ул. Пехтина, 20	М 1:100
Дата	Фамилия И.О.	Подпись
15.11.2007	Выполнил Веселова О. В.	<i>Веселова</i>
15.11.2007	Принял Кузнецова Ю. С.	