

Глазовский филиал
ФГУП
"Ростехинвентаризация"
Удмуртская Республика
г.Глазов, ул.Кирова, 6

КОПИЯ

Территориально-производственное объединение
Удмуртской Республики

Глазовское бюро технической инвентаризации
Условный номер: 050172.010062

ТЕХНИЧЕСКИЙ ПАСПОРТ

на вводное помещение в 4-этажном
картильном жилом доме
(назначение нежилого строения)

Район _____
город (пос.) Глазов
улица (пер.) Кирова, 10^в

Инвентарный № 1-62

Форма технического паспорта
утверждена приказом МЖКХ
РСФСР от 29 декабря 1971 г. № 576

Описание конструктивных элементов здания и определение износа

VI. Литера А Год постройки 1965 Число этажей 7
 Группа капитальности I Вид внутренней отделки штукатур

№ п. п.	Наименование конструктивных элементов	Описание конструктивных элементов (материал, конструкция, отделка и прочее)	Техническое состояние (осадки, трещины, гниль и т. п.)	Удельный вес по таблице	Поправки к удельному весу в %	Удельный вес конструктивного элем. с поправ.	Износ в %	% износа к строению гр. 7 X гр. 8 / 300	Тек. изм. износ в %	
									элемента	к строению
1	2	3	4	5	6	7	8	9	10	11
1	Фундаменты	<i>железобетонный</i>	<i>хр.</i>	7	1	7	27	1,89		
2	а) Стены и их наружная отделка	<i>кирпичное</i>	<i>хр.</i>	28	1	28	27	7,56		
	б) Перегородки									
3	Перекрытия	чердачное	<i>железобетонное</i>	<i>хр.</i>	12	1	12	27	3,24	
		междуэтажное								
		надподвальное								
4	Крыша	<i>шифер</i>	<i>хр.</i>	2	1	2	27	0,54		
5	Полы	<i>дощатые с окрашкой, линолеум, керам. плитка</i>	<i>хр.</i>	6	1	6	25	1,50		
6	Проемы	оконные	<i>двойные</i>	<i>хр.</i>	11	1	11	20	2,20	
		дверные	<i>простые</i>							
7	Внутренняя отделка	<i>штукатурная; окр-ка, обшивка стен обоями; обшивка стен изомиталит</i>	<i>хр.</i>	16	1	16	10	1,6		
8	Сан. и электрические устройст.	отопление	<i>да</i>							
		водопровод	<i>да</i>							
		канализация	<i>да</i>							
		г. водоснабж.	<i>да</i>	<i>хр.</i>	12	+1,5	13,5	15	2,025	
		ванны								
		эл. освещ.	<i>да</i>							
		радио	<i>да</i>							
		телефон	<i>да</i>							
вентиляция	<i>да</i>									
	лифты									
9.	Прочие работы	<i>кромельцо</i>	<i>хр.</i>	6	1	6	20	1,2		

Итого: | 100 | × | 109,5 | × | 21,76 | × |

% износа, приведенный к 100 по формуле $\frac{\% \text{ износа (гр. 9)} \times 100}{\text{удельный вес (гр. 7)}} = 22\%$

Для жилых домов граждан
и общественного фонда

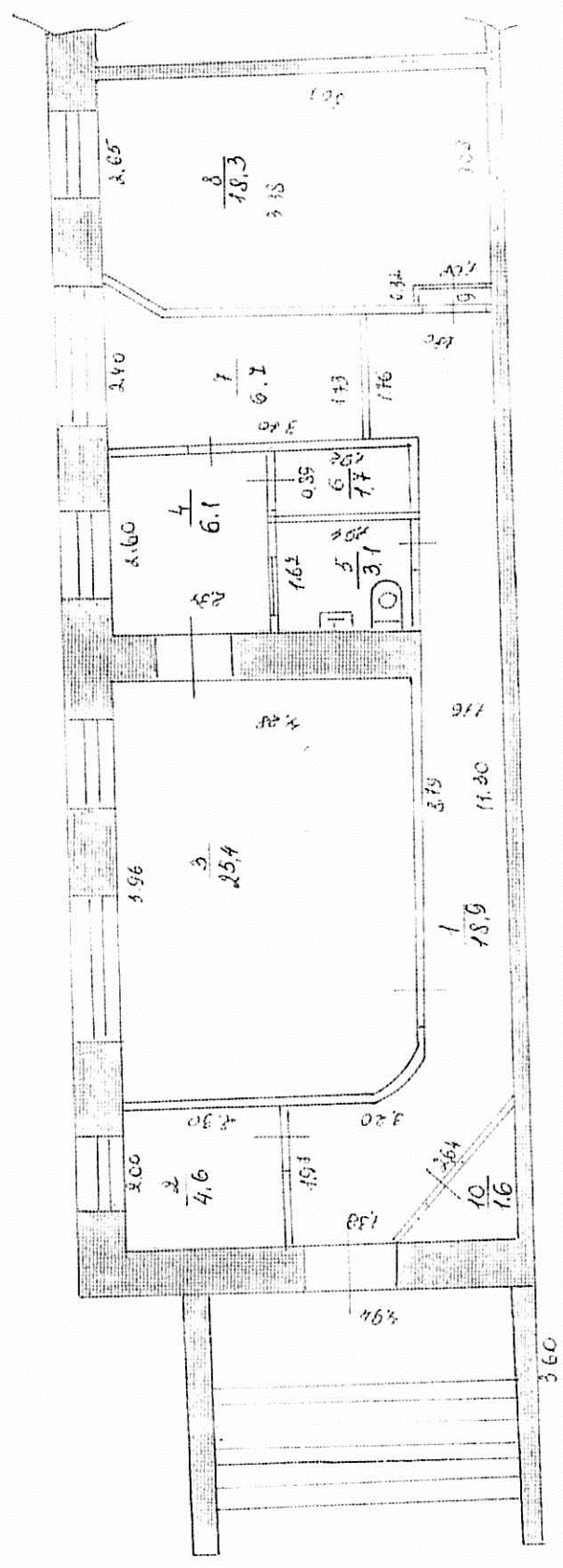
ЭКСПЛИКАЦИЯ

к поэтажному плану жилого дома, расположенного в городе (поселке) Магдове
по ул. (пер.) Жирова № 10^б

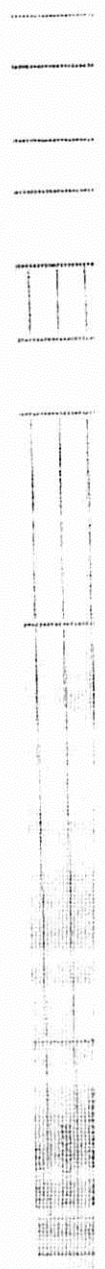
Дата записи и листа по плану	Этажи (начиная с 1 этажа и кончая мезонином)	Номер поме- щения (квар- тиры и пр.)	Номер по инди- видуальным комнатам, кух- ни, коридора и т. п.)	Назначение частей помещения, жилая комната, кухня, коридор и т. п.	Площадь по внутреннему обмеру в кв. м			Высота поме- щения по внутреннему обмеру	Приме- чание	
					общая по- лезная	в том числе				
1	2	3	4	5	6	7 жилая	8 вспом. (пол- собн.)	9 про- чая	10	11
8"	I		1	Коридор	18.9		18.9		2.50	
			2	Кадмиев	4.6	4.6				
			3	Кадмиев	25.4	25.4				
			4	Кадмиев	6.1	6.1				
			5	Санузлы	3.1		3.1			
			6	Кладовая	1.7		1.7			
			7	Кадмиев	6.7	6.7				
			8	Кадмиев	18.3	18.3				
			9	Тамбур	0.3		0.3			
			10	Кладовая	1.6		1.6			
				Итого	86.7	69.1	25.6			

110-й г. № 106
 110-й г. № 106

ЭТАЖ "I" ЛИТЕРА "Д"



МАСШТАБ 1/100



XI. Ограждения и сооружения (замошения) на участке

Литера	Наименование ограждений и сооружений	Материал, конструкция	Размер		Площадь м. кв.	№ сорника	№ таблицы	Измеритель	Стоимость измерителя по таблице	Поправка на климат. район	Постанов. стоимость в рублях	% износа	Действит. стоимость в рублях
			длина, м	ширина, высота, м									

XII. Общая стоимость (в руб.)

В ценах какого года	Основные строения		Служебные постройки		Сооружения		Всего	
	восстановительная	действительная	восстановительная	действительная	восстановительная	действительная	восстановительная	действительная
1970	8746	6845	-	-	-	-	8746	6845
2002	298296	232662	-	-	-	-	298296	232662

«13» января 2002 г.  *Нев* (Невосферва)
 «19» января 2002 г. *Ганникова*
 «20» «01» 2002 г. *Иванова*

Работа выполнена	« » 2002 г.	« » 2002 г.	« » 2002 г.
Исполнил			
Проверил			
Начальник бюро			