



Федеральное государственное унитарное предприятие

"Российский государственный центр инвентаризации и учета объектов недвижимости-
Федеральное БТИ"

Филиал ФГУП "Ростехинвентаризация - Федеральное БТИ" по Удмуртской Республике
Глазовское отделение

ТЕХНИЧЕСКИЙ ПАСПОРТ

На здание
(вид объекта учета)

сан. пропускной пункт
(наименование объекта учета)

Адрес (местоположение) объекта учета:

Субъект Российской Федерации	Удмуртская Республика	
Район		
Муниципальное образование	тип	
	наименование	
Населенный пункт	тип	город
	наименование	Глазов
Улица (проспект, переулок и т.д.)	тип	улица
	наименование	Карла Маркса
Номер дома	43	
Номер корпуса		
Номер строения		
Литера	Д	
Иное описание местоположения		

Сведения о ранее произведенной постановке на технический учет в ОТИ

Инвентарный номер	1-133-04
Условный номер	

Штамп органа государственного технического учета о внесении сведений
в реестр объектов капитального строительства

Наименование учетного органа	Филиал ФГУП "Ростехинвентаризация- Федеральное БТИ" по Удмуртской Республике
Инвентарный номер	94:420:002:000064060:0003:20000
Кадастровый номер	
Дата внесения сведений в РОКС	

Паспорт составлен по состоянию на



2010 года

Начальник Глазовского отделения

(Кузнецова Ю. С.)
(Фамилия И.О.)

Филиал ФГУП
«Ростехинвентаризация-Федеральное
БТИ» по Удмуртской Республике

1. СВЕДЕНИЯ О ПРИНАДЛЕЖНОСТИ ОБЪЕКТА

№ п/п	Дата записи	Субъект права: - для физических лиц - фамилия, имя, отчество, паспортные данные;- для юридических лиц - наименование в соответствии с Уставом.	Вид права, правоустанавливающие, правоудостоверяющие документы	Доля (часть, литера)
1	2	3	4	5

2. ЭКСПЛИКАЦИЯ ПЛОЩАДИ ЗЕМЕЛЬНОГО УЧАСТКА

		Площадь участка, кв.м.						
по документам	фактическая	по фактическому использованию					8	9
		застроенная		незастроенная				
		здания (строения)	сооружения	дороги, проезды	зеленые насажд.	грунт		
1	2	3	4	5	6	7	8	9
	396,0	396,0						

3. ОБЩИЕ СВЕДЕНИЯ

1	Назначение	нежилое здание
2	Фактическое использование	по назначению
3	Год постройки	1968
4	Общая площадь	299,8 кв.м.
5	Число этажей надземной части	1
6	Число этажей подземной части	
7	Примечание	

4. БЛАГОУСТРОЙСТВО ПЛОЩАДИ ЗДАНИЯ (СТРОЕНИЯ), кв.м.

Литера по плану		Отопление										Ванны и				Лифты													
		Центральное										Сауна																	
		от ТЭЦ		от пром. предприятия		от собственной котельной		от АГВ и др.		калориферное										печное		без колонки и горячей воды		с горячей водой		с газ. колонками и эл. колонками		с дров. колонками	
на твердом топливе	на газе	на твердом топливе	на газе	на твердом топливе	на газе	от АГВ и др.	калориферное	печное	без колонки и горячей воды	с горячей водой	с газ. колонками и эл. колонками	с дров. колонками	Сигнализация	Сауна	центральное	от колонок	сетевое	баллонное	Мусоропровод	пассажиры	грузопассажиры	грузовые	Телефоны	Напольные эл. Плиты	Электричество				
1	2	3	4	5	6	7	8	9	10	11	12	13	14	15	16	17	18	19	20	21	22	23	24	25	26	27	28	29	
Д	299,8	299,8	299,8															299,8											

**5. ИСЧИСЛЕНИЕ ПЛОЩАДЕЙ И ОБЪЕМОВ ЗДАНИЙ И ЕГО ЧАСТЕЙ
(ПОДВАЛОВ, ПОЛУПОДВАЛОВ И ПРИСТРОЕК)**

Литера по плану	Наименование здания и его частей	Формула для подсчета площадей по наружному обмеру	Площадь, кв.м	Высота, м	Объем, куб.м
1	2	3	4	5	6
Д	Сан. пропускной пункт	$(20,5*12,35)+(12,72*6,2)$	332,0	3,13	1039
		$10,85*5,9$	64,0	3,08	197
			396,0		1236

**6. ТЕХНИЧЕСКОЕ ОПИСАНИЕ КОНСТРУКТИВНЫХ ЭЛЕМЕНТОВ ЗДАНИЯ
(ОСНОВНОЙ ПРИСТРОЙКИ), ОПРЕДЕЛЕНИЕ ФИЗИЧЕСКОГО ИЗНОСА**

Литера Д Год постройки 1968 Число этажей подземных
 Группа капитальности I наземных 1
 Вид внутренней отделки простой
 № сборника 28 № таблицы 124

№№ п-п	Наименование конструктивного элемента	Описание конструктивных элементов (материал, конструкция, отделка и прочее)	Техническое состояние (осадки, трещины, гниль и т.п.)	Удельный вес по таблице	Поправки к удельному весу в %	Удельный вес констр. элем. с поправками	Износ, %	% износа к строению гр.7 x гр.8 100	
1	2	3	4	5	6	7	8	9	
1	Фундаменты	буто-бетонные	удов.	11	1,00	11,00	35	3,85	
2	а) наружные, внутренние капитальные стены	кирпичные	удов.	27	1,00	27,00	30	8,10	
	б) перегородки	кирпичные							
3	Перекрытия	чердачное	ж/б плиты	удов.	7	1,00	7,00	30	2,10
		междуэтажные							
		надподвальное							
4	Крыша	мягкая рулонная	удов.	7	1,00	7,00	30	2,10	
5	Полы	бетонные, плитка	удов.	8	1,00	8,00	30	2,40	
6	Проемы	оконные	двойные створные	удов.	8	1,00	8,00	25	2,00
		дверные	филенчатые, щитовые						
7	Отделка	внутренняя	штукатурка, побелка, покраска	хорошее	9	1,00	9,00	20	1,80
		наружная							
8	Сан. и электротехнические устройства	отопление	центральное от городской		18	1	18,00	20	3,60
		водопровод	центральной сети						
		канализация	в городскую сеть						
		гор. водоснабжение	центральное	хорошее					
		электроосвещение	скрытая проводка						
		радио							
		телефон	стационарный						
		вентиляция	да						
		сигнализация							
9	Прочие работы	отмостки	удов.	5	1,00	5,00	40	2,00	
Итого				100	x	100,00	x	27,95	

% износа, приведенный к 100 по формуле $\frac{\% \text{ износа (гр.9)} \times 100}{\text{удельный вес (гр.7)}} = 28$

**7. ТЕХНИЧЕСКОЕ ОПИСАНИЕ И ОПРЕДЕЛЕНИЕ ФИЗИЧЕСКОГО ИЗНОСА
НЕОТАПЛИВАЕМЫХ ПРИСТРОЕК ЗДАНИЯ И ВСПОМОГАТЕЛЬНЫХ СТРОЕНИЙ**

Наименование конструктивных элементов			удельный вес по таблице	поправки	удельный вес с поправкой			удельный вес по таблице	поправки	удельный вес с поправкой
	Литера					Литера				
	Гр. кап.					Гр. кап.				
Фундаменты					0,00					0,00
Стены и перегородки					0,00					0,00
Перекрытия					0,00					0,00
Крыша					0,00					0,00
Полы					0,00					0,00
Проемы					0,00					0,00
Отделочные работы					0,00					0,00
Электроосвещение					0,00					0,00
Прочие работы					0,00					0,00
Итого			0		0,00			0		0,0
Процент износа										
Наименование конструктивных элементов			удельный вес по таблице	поправки	удельный вес с поправкой			удельный вес по таблице	поправки	удельный вес с поправкой
	Литера					Литера				
	Гр. кап.					Гр. кап.				
Фундаменты					0,00					0,00
Стены и перегородки					0,00					0,00
Перекрытия					0,00					0,00
Крыша					0,00					0,00
Полы					0,00					0,00
Проемы					0,00					0,00
Отделочные работы					0,00					0,00
Электроосвещение					0,00					0,00
Прочие работы					0,00					0,00
Итого			0		0,00			0		0,00
Процент износа										

8. ТЕХНИЧЕСКОЕ ОПИСАНИЕ ОГРАЖДЕНИЙ, СООРУЖЕНИЙ


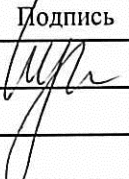
Литера	Наименование ограждений, сооружений	Материал конструкций	Размеры (м)		Площадь (кв.м.), объем (куб.м.)
			длина	ширина, высота	
1	2	3	4	5	6

10. ОБЩАЯ СТОИМОСТЬ

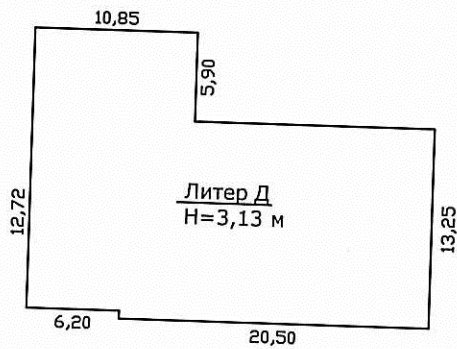
1	Полная балансовая стоимость	
2	Остаточная балансовая стоимость	
3	Действительная инвентаризационная стоимость в ценах 2010 г. (руб.)	2 060 920,0

Дополнительная информация:

ОТМЕТКИ ОБ ОБСЛЕДОВАНИЯХ

Дата обследования	Выполнил		Проверил	
	Фамилия И.О.	Подпись	Фамилия И.О.	Подпись
19.05.2010	Веселова О. В.		Кузнецова Ю. С.	

Ситуационный план



ул. Карла Маркса



	Глазовское отделение филиала ФГУП "Ростехинвентаризация – Федеральное БТИ" по УР		Инв. номер 94-420-002-000064050-0003-20000
Лист 1 Листов 1	Поэтажный план объекта, расположенной по адресу: Удмуртская Республика, г. Глазов, улица Карла Маркса, 43		М 1:500
Дата		Фамилия И.О.	Подпись
19.05.2010	Выполнил	Веселова О. В.	
19.05.2010	Проверил	Кузнецова Ю. С.	
19.05.2010	Принял	Кузнецова Ю. С.	

11. ЭКСПЛИКАЦИЯ ПОМЕЩЕНИЙ К ПОЭТАЖНЫМ ПЛАНАМ ЗДАНИЯ (СТРОЕНИЯ)

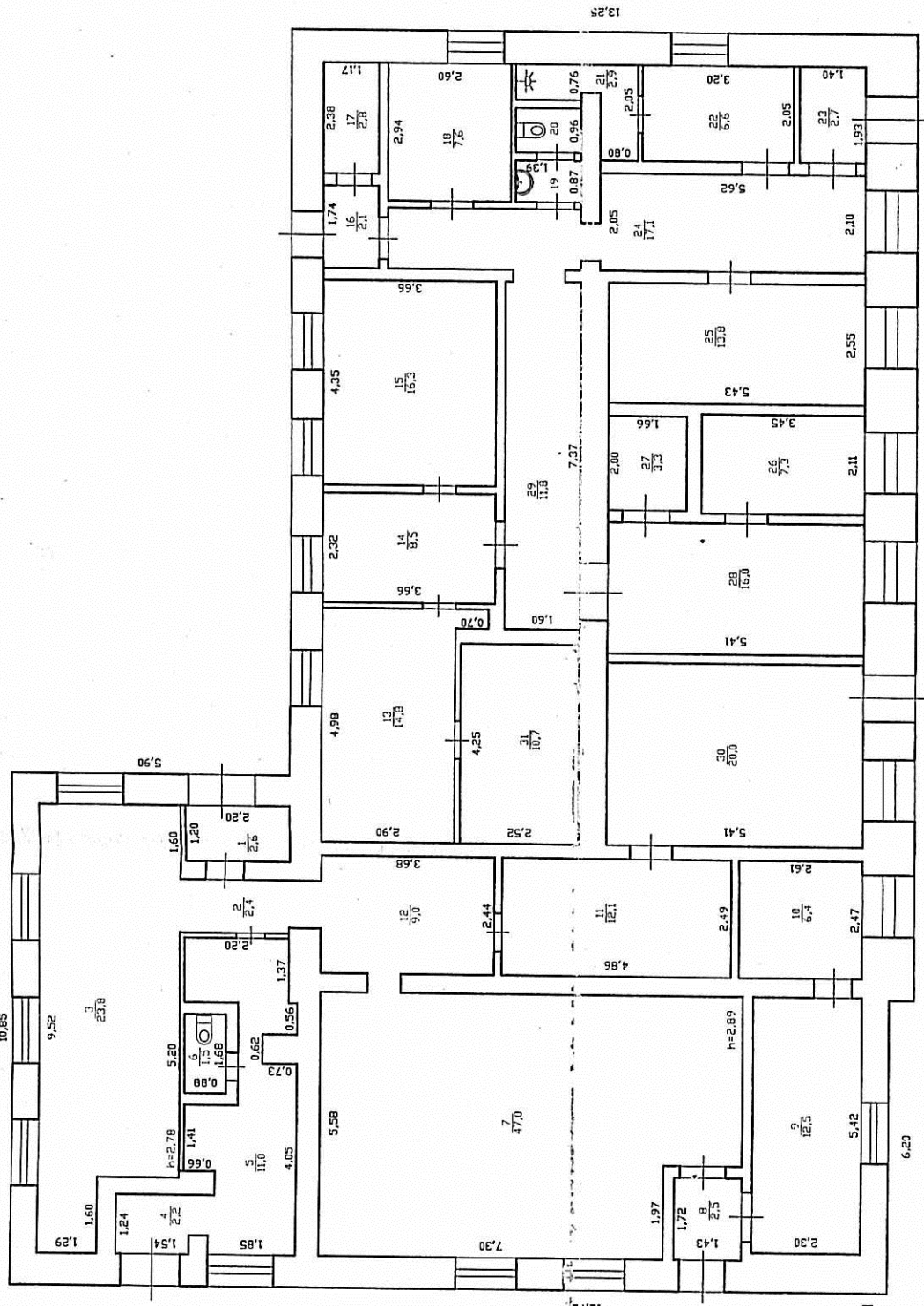
Литера по плану	Этаж	Номер помещения по плану	Наименование помещений (частей)	Общая	Культурно-просветительное		Подсобное		Складские		Помещения бытового обслуживания		Общественное питание		Административные		Прочие		Места общественного пользования	Высота помещений по внутреннему обмеру	Примечание		
					Основная	Вспомогательная	Основная	Вспомогательная	Основная	Вспомогательная	Основная	Вспомогательная	Основная	Вспомогательная	Основная	Вспомогательная							
Д	1	1	Тамбур	2,6														2,6					
		2	Коридор	2,4															2,4				
		3	Сан.пропускник	23,8							23,8												
		4	Тамбур	2,2														2,2					
		5	Коридор	11,0															11,0				
		6	Туалет	1,5															1,5				
		7	Сан.пропускник	47,0							47,0											2,89	
		8	Тамбур	2,5														2,5					
		9	Сан.пропускник	12,5							12,5												
		10	Кабинет	6,4															6,4				
		11	Склад	12,1						12,1													
		12	Коридор	9,0																9,0			
		13	Кабинет	14,8																14,8			
		14	Кабинет	8,5																8,5			
		15	Кабинет	16,3																16,3			
		16	Тамбур	2,1															2,1				
		17	Кладовая	2,8																	2,8		
		18	Кабинет	7,6																7,6			
		19	Туалет	1,2																	1,2		

20	Туалет	1,3										1,3			
21	Душевая	2,9										2,9			
22	Сан.пропускник	6,6			6,6										
23	Тамбур	2,7									2,7				
24	Коридор	17,1										17,1			
25	Кабинет	13,8							13,8						
26	Кабинет	7,3							7,3						
27	Склад	3,3				3,3									
28	Кабинет	16,0							16,0						
29	Коридор	11,8										11,8			
30	Сан.пропускник	20,0			20,0										
31	Склад	10,7			10,7										
	Итого:	299,8			26,1				109,9			90,7		12,1	61,0

ОТМЕТКИ ОБ ОБСЛЕДОВАНИЯХ

Дата обследования	Выполнил		Проверил	
	Фамилия И.О.	Подпись	Фамилия И.О.	Подпись
19.05.2010	Веселова О. В.		Кузнецова Ю. С.	

1 ЭТАЖ



Литер Д
Н=3,13 м

Глазовское отделение филиала ФГУП "Росстатинформация" - Федеральное БТИ по УР	Информационно-технологический отдел
Лист 1 Листов 1	Постановленный план объекта, расположенной по адресу: Удмуртская Республика, г. Глазов, улица Карла Маркса, 43
Дата	Фамилия И.О.
19.05.2010	Веселова О. В.
19.05.2010	Курячкова Ю. С.
19.05.2010	Курячкова Ю. С.